



Easy Rope Ideas

ASS Edelstahl-Produkte

Rostfreie Edelstahlseile + Seilsysteme

Drahtseilklemmen

Schäkel

Haken

Kauschen

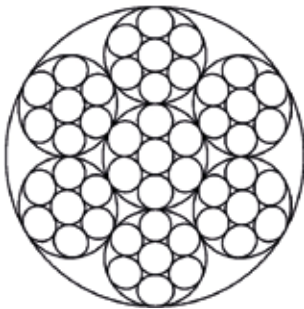
Wantenspanner

Spannschlösser

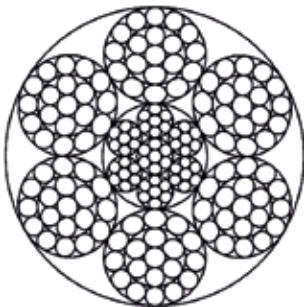
Rostfreie Ketten + Kettengehänge

Ringmuttern und -schrauben

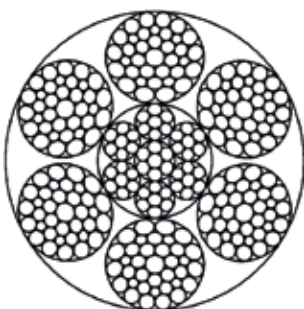
Drahtseile, Werkstoff 1.4401



Edelstahlseil rostfrei			
Norm	Konstruktion	Einlage	Nennfestigkeit
analog DIN 3055	7 x 7	<input type="checkbox"/> Fasereinlage <input checked="" type="checkbox"/> Stahleinlage	<input checked="" type="checkbox"/> 1570 N/mm ² <input type="checkbox"/> 1770 N/mm ² <input type="checkbox"/> 1960 N/mm ²
Verwendung: Wasser- und Abwassertechnik, Geländerfüllungen, Berankungen, Lebensmittel- und Medizintechnik		<input checked="" type="checkbox"/> Niro blank <input type="checkbox"/> verzinkt	
Art. Nr.	Seil Ø mm	Längen-Gewicht ca. kg / m	Mindestbruchkraft F min in kN
107x702	0,72	0,002	0,3
107x701	1	0,004	0,6
107x7125	1,25	0,006	0,9
107x7015	1,5	0,009	1,3
107x702	2	0,016	2,3
107x703	3	0,035	5,1
107x704	4	0,063	9,0
107x705	5	0,098	14,1



Edelstahlseil rostfrei			
Norm	Konstruktion	Einlage	Nennfestigkeit
analog DIN 3060	7 x 19	<input type="checkbox"/> Fasereinlage <input checked="" type="checkbox"/> Stahleinlage	<input checked="" type="checkbox"/> 1570 N/mm ² <input type="checkbox"/> 1770 N/mm ² <input type="checkbox"/> 1960 N/mm ²
Verwendung: Wasser- und Abwassertechnik, Geländerfüllungen, Berankungen, Lebensmittel- und Medizintechnik		<input checked="" type="checkbox"/> Niro blank <input type="checkbox"/> verzinkt	
Art. Nr.	Seil Ø mm	Längen-Gewicht ca. kg / m	Mindestbruchkraft F min in kN
107x1925	2,5	0,024	3,30
107x1903	3	0,034	4,70
107x1904	4	0,061	8,30
107x1905	5	0,095	13,00
107x1906	6	0,138	18,70
107x1907	7	0,187	25,50
107x1908	8	0,243	33,40
107x1910	10	0,381	52,10
107x1912	12	0,548	75,00



Edelstahlseil rostfrei			
Norm	Konstruktion	Einlage	Nennfestigkeit
analog DIN 3064	6 x 36	<input type="checkbox"/> Fasereinlage <input checked="" type="checkbox"/> Stahleinlage	<input checked="" type="checkbox"/> 1570 N/mm ² <input type="checkbox"/> 1770 N/mm ² <input type="checkbox"/> 1960 N/mm ²
Verwendung: Wasser- und Abwassertechnik, Lebensmittel- und Medizintechnik		<input checked="" type="checkbox"/> Niro blank <input type="checkbox"/> verzinkt	
Art. Nr.	Seil Ø mm	Längen-Gewicht ca. kg / m	Mindestbruchkraft F min in kN
106x3610	10	0,42	55,85
106x3612	12	0,60	80,60
106x3614	14	0,82	109,00
106x3616	16	1,07	143,00
106x3618	18	1,35	181,00
106x3620	20	1,67	221,00



Auf Anfrage!



Easy Rope Ideas - ASS Architektur Seil System:

Edelstahlseile für Fassadenbegrünungen und Geländerfüllungen

Ganz gleich, ob Sie nun Treppen- oder andere Geländer errichten wollen, Fassaden auf saubere Weise begrünen oder in Ihrer Inneneinrichtung neue Akzente setzen wollen. Mit unserem **Architektur Seil System** sind Ihrer Phantasie keine Grenzen gesetzt. Die hochwertigen Edelstahlseile und -zubehöerteile bieten Ihnen in vielen Bereichen interessante Möglichkeiten! Gerne senden wir Ihnen bei Bedarf unseren Spezialkatalog zu.

Das komplette Programm finden Sie als PDF unter

▶ www.wiedenmannseile.de ▶ Produkte ▶ Edelstahl-Produkte ▶ Edelstahl-Seilssysteme Easy Rope Ideas / ASS

Individuelle Seilnetze auf Anfrage!



Edelstahl-Seilsystem mit Wantenspanner + Gabelterminal STANDARD

Art. Nr.	Seil-Ø mm	Seil-Konstruktion	Seillänge* m
1804wgt/gt	4	7 x 7	1
1805wgt/gt	5	7 x 19	1
1806wgt/gt	6	7 x 19	1

* von Bolzenmitte bis Bolzenmitte



Edelstahl-Seilsystem mit Wantenspanner + Gabelterminal MINI

Art. Nr.	Seil-Ø mm	Seil-Konstruktion	Seillänge* m
1804wgtm06/gtm04	4	7 x 7	1
1805wgtm08/gtm05	5	7 x 19	1
1806wgtm10/gtm06	6	7 x 19	1

* von Bolzenmitte bis Bolzenmitte



Edelstahl-Seilsystem mit Wantenspanner + Gabelterminal SUPER MINI

Art. Nr.	Seil-Ø mm	Seil-Konstruktion	Seillänge* m
1804wgtm05/gtsm04	4	7 x 7	1
1805wgtm06/gtsm05	5	7 x 19	1
1806wgtm08/gtsm06	6	7 x 19	1

* von Bolzenmitte bis Bolzenmitte



Weitere Seildurchmesser und -längen sowie Gewinde links auf Anfrage!



Weitere Seildurchmesser und -längen sowie Gewinde links auf Anfrage!

Edelstahl-Seilsystem ASS STANDARD

mit beidseitigem Außengewindeterminal

Art. Nr.	Seil-Ø mm	Seil-Konstruktion	Seillänge* m
1804-2xagtm08	4	7 x 7	1
1805-2xagtm10	5	7 x 19	1
1806-2xagtm12	6	7 x 19	1



Edelstahl-Seilsystem ASS MINI

mit beidseitigem Außengewindeterminal

Art. Nr.	Seil-Ø mm	Seil-Konstruktion	Seillänge* m
1804-2xagtm06	4	7 x 7	1
1805-2xagtm08	5	7 x 19	1
1806-2xagtm10	6	7 x 19	1



Edelstahl-Seilsystem ASS MINI KW

mit beidseitigem Außengewindeterminal

Art. Nr.	Seil-Ø mm	Seil-Konstruktion	Seillänge* m
1804-2xagtm06kw	4	7 x 7	1
1805-2xagtm08kw	5	7 x 19	1
1806-2xagtm10kw	6	7 x 19	1



Edelstahl-Seilsystem ASS MINI KW LANG

mit beidseitigem Außengewindeterminal

Art. Nr.	Seil-Ø mm	Seil-Konstruktion	Seillänge* m
1804-2xagtm06l	4	7 x 7	1
1805-2xagtm08kwl	5	7 x 19	1
1806-2xagtm10kwl	6	7 x 19	1



Edelstahl-Seilsystem ASS SUPER MINI

mit beidseitigem Außengewindeterminal

Art. Nr.	Seil-Ø mm	Seil-Konstruktion	Seillänge* m
1804-2xagtm05	4	7 x 7	1
1805-2xagtm06	5	7 x 19	1
1806-2xagtm08	6	7 x 19	1



Edelstahl-Seilsystem ASS SUPER MINI LANG

mit beidseitigem Außengewindeterminal

Art. Nr.	Seil-Ø mm	Seil-Konstruktion	Seillänge* m
1804-2xagtm05l	4	7 x 7	1
1805-2xagtm06l	5	7 x 19	1
1806-2xagtm08l	6	7 x 19	1



Edelstahl-Seilsystem ASS mit beidseitigem Innengewindeterminal

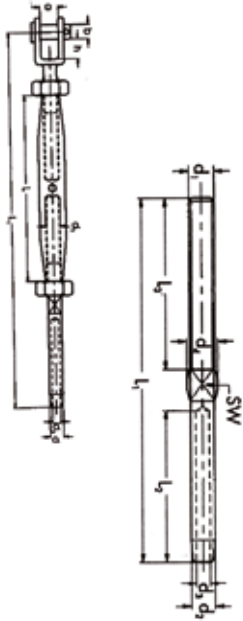
Art. Nr.	Seil-Ø mm	Seil-Konstruktion	Seillänge* m
1804-2xigtm06	4	7 x 7	1
1805-2xigtm06	5	7 x 19	1
1806-2xigtm08	6	7 x 19	1



* von Bolzenmitte bis Bolzenmitte

Edelstahl-Wantenspanner mit Gabel und Terminal

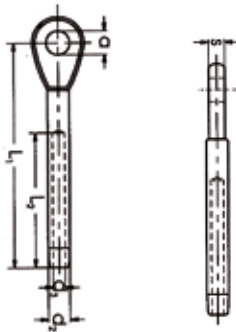
aus rost- und säurebeständigem Material, Ausführung: poliert



Art. Nr.	Nenngröße	SeilØ mm	d2 mm	d3 mm	h mm	a mm	b mm	l1 mm	l2 mm	kg ca. Stück
18wgt25m05	M 5	2,5	5,4	2,7	9,0	6,0	5,0	80	150	0,046
18wgt3m06	M 6	3,0	6,3	3,3	8,5	7,0	6,0	95	175	0,085
18wgt4m08	M 8	4,0	7,5	4,3	11,0	10,0	8,0	105	200	0,130
18wgt5m10	M10	5,0	9,0	5,3	13,0	12,0	9,0	125	225	0,225
18wgt6m12	M12	6,0	12,5	6,3	21,0	13,0	12,0	150	280	0,485
18wgt8m16	M16	8,0	16,0	8,3	26,0	17,0	16,0	190	390	0,895

Edelstahl-Gewindeterminal mit Rechtsgewinde

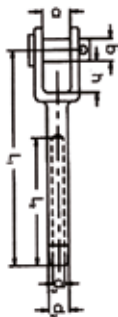
aus rost- und säurebeständigem Material, Ausführung: poliert



Art. Nr.	Nenngröße	Seil Ø mm	d2 mm	d3 mm	d4 mm	l1 mm	l2 mm	l3 mm	SW mm	kg ca. Stück
18agt25m05	M 5	2,5	5,4	2,7	6,5	86	35	40	4	0,015
18agt3m06	M 6	3,0	6,3	3,3	7,0	97	38	48	5	0,020
18agt4m08	M 8	4,0	7,5	4,3	8,5	115	45	54	6	0,030
18agt5m10	M10	5,0	9,0	5,3	10,5	128	52	61	7	0,045
18agt6m12	M12	6,0	12,5	6,3	13,5	162	63	79	10	0,110
18agt8m16	M16	8,0	16,0	8,3	17,0	214	80	102	14	0,230
18agt10m20	M20	10,0	17,8	10,5	18,5	215	90	105	15	0,400

Edelstahl-Augeterminal

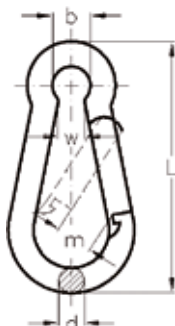
aus rost- und säurebeständigem Material, Ausführung: poliert



Art. Nr.	Seil Ø mm	d2 mm	d3 mm	l1 mm	l2 mm	a mm	s mm	kg ca. Stück
18at03	3	6,3	3,3	56	38	6	5	0,014
18at04	4	7,5	4,3	65	45	8	6	0,022
18at05	5	9,0	5,3	79	52	12	7	0,039
18at06	6	12,5	6,3	94	63	12,5	8	0,090
18at08	8	16,0	8,3	124	80	14	10	0,176
18at10	10	17,8	10,5	144	90	16	12	0,235

Edelstahl-Gabelterminal

aus rost- und säurebeständigem Material, Ausführung: poliert



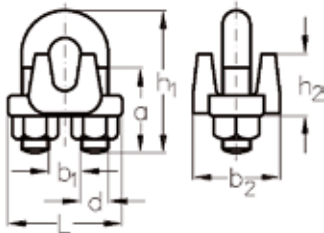
Art. Nr.	Seil Ø mm	d2 mm	d3 mm	l1 mm	l2 mm	a mm	s mm	kg ca. Stück
18gt03	3	6,3	3,3	56	38	6	5	0,014
18gt04	4	7,5	4,3	65	45	8	6	0,022
18gt05	5	9,0	5,3	79	52	12	7	0,039
18gt06	6	12,5	6,3	94	63	12,5	8	0,090
18gt08	8	16,0	8,3	124	80	14	10	0,176
18gt10	10	17,8	10,5	144	90	16	12	0,235

Diese Artikel sind Standard-Ausführungen. Weitere Ausführungen (Mini oder Super-Mini) sind auf Anfrage erhältlich.

Edelstahl-Feuerwehr-Karabinerhaken

Art. Nr.	Nenngröße mm	b mm	d mm	L mm	m mm	w mm
18fwk050	50 x 5	8	5	50	7	4
18fwk060	60 x 6	9	6	60	9	5
18fwk070	70 x 7	11	7	70	8	8
18fwk080	80 x 8	12	8	80	9	8
18fwk100	100 x 10	15	10	100	12	10
18fwk120	120 x 11	18	11	120	16	11
18fwk140	140 x 12	21	12	142	23	17

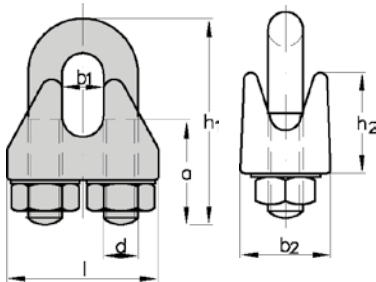
Edelstahl-Bügeldrahtseilklemme, schwere Ausführung



Art. Nr.	Nenngröße = größter Seil Ø mm	a mm	b ₁ mm	b ₂ mm	d	h ₁ mm	h ₂ mm	L mm
18dks02	2	10	4	15	M 3	17	10	14
18dks03	3	12	5	15	M 3	21	12	16
18dks04	4	13	6	18	M 4	23	13	18
18dks05	5	14	7	21	M 5	27	16	20
18dks06	6	18	8	23	M 6	32	18	27
18dks08	8	22	10	28	M 8	41	20	34
18dks10	10	27	12	36	M10	51	23	44
18dks12	12	33	14	38	M12	62	27	50
18dks14	14	38	15	44	M12	69	31	52
18dks16	16	45	18	47	M14	79	35	59
18dks18	18	47	20	52	M14	81	38	61
18dks22	22	61	25	61	M18	103	45	77



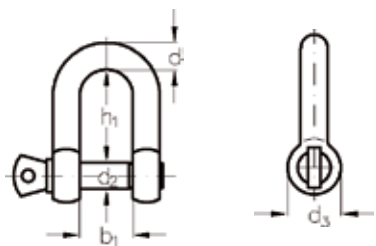
Edelstahl-Bügeldrahtseilklemme, leichte Ausführung



Art. Nr.	Nenngröße = größter Seil Ø mm	a mm	b ₁ mm	b ₂ mm	d	h ₁ mm	h ₂ mm	L mm
18dki02	2	10	4	10	M3	18	10	18
18dki03	3	12	5	10	M3	22	11	19
18dki04	4	12	6	11	M4	23	13	22
18dki05	5	15	7	13	M5	28	15	26
18dki06	6	18	8	16	M6	33	17	29
18dki08	8	18	11	18	M6	36	20	32
18dki10	10	22	13	20	M8	45	23	38
18dki13	13	26	15	26	M10	55	25	47



Edelstahl-Schäkel, gerade Form



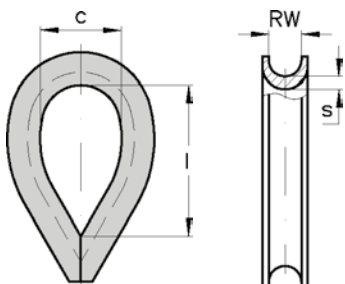
Art. Nr.	Nenngröße	Bruch- last* ca. kg	d1 mm	d2 mm	d3 mm	b1 mm	h1 mm
18sger05	5	1.600	5	5	10	10	17
18sger06	6	1.950	6	6	12	12	21
18sger08	8	2.500	8	8	16	16	28
18sger10	10	4.500	10	10	19	19	35
18sger12	12	6.000	11	12	24	23	41
18sger13	13	7.000	13	13	26	26	45
18sger16	16	12.000	15	16	32	31	55
18sger19	19	17.000	18	19	38	38	66
18sger22	22	20.000	21	22	44	45	76
18sger25	25	30.000	24	25	50	50	87

* bitte Bruchlast nicht mit Tragfähigkeit verwechseln



Edelstahl-Kausche rostfrei

aus rost- und säurebeständigem Material

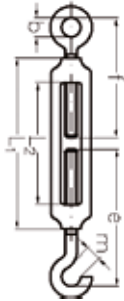


Art. Nr.	RW mm	c mm	l ca. mm	s mm	kg ca. 100 Stück ca. kg	äußere Breite ca. mm
18k03	3	10	18	1.0	0,4	5,6
18k04	4	11	20	1.0	0,5	6,2
18k05	5	13	21	1.0	0,6	7,1
18k06	6	16	28	1,2	1,0	9,2
18k07	7	17	31	1,2	1,2	10,7
18k08	8	19	33	1,4	1,8	11,8
18k10	10	24	38	1,9	2,9	15,0
18k12	12	27	42	2,0	4,6	17,4
18k14	14	33	51	2,2	7,3	20,3

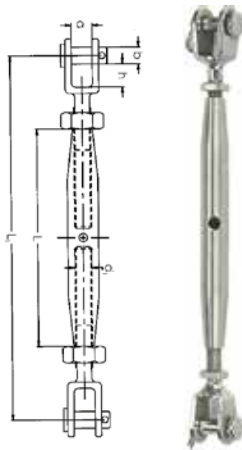


Edelstahl-Spannschloss

offene Ausführung, mit 2 Ösen, Haken und Öse, zwei Haken
aus rost- und säurebeständigem Material



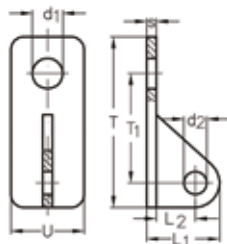
Art. Nr.	Nenngröße	Gewinde	Bruchlast kp			b mm	e mm	f mm	l1 mm	l2 mm	m mm
			mit 2 Ösen (öö)	mit Haken + Öse (hö)	mit 2 Haken (hh)						
181480(..)m05	3/16	M 5	400	100	100	7	55	50	70	55	6
181480(..)m06	1/4	M 6	800	200	200	10	70	70	90	65	8
181480(..)m08	5/16	M 8	1.200	350	350	12	95	95	120	95	9
181480(..)m10	3/8	M 10	1.900	500	500	15	110	110	150	120	12
181480(..)m12	1/2	M 12	3.400	1.000	1.000	19	140	140	200	165	13
181480(..)m16	5/8	M 16	5.000	1.500	1.500	20	180	180	250	215	17
181480(..)m20	3/4	M 20	8.000	2.000	2.000	28	195	190	305	250	20



Edelstahl-Wantenspanner mit 2 Gabeln

aus rost- und säurebeständigem Material
Ausführung: elektropoliert

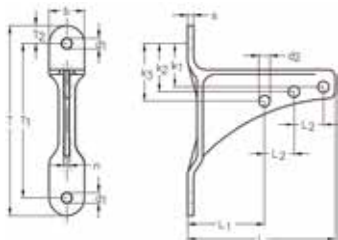
Art. Nr.	Nenngröße	Gewinde d1 mm	Bruchlast kp ca	h mm	a mm	b mm	l mm	l1 mm
18wggm05	M 5	M 5	900	9	6	5	80	120
18wggm06	M 6	M 6	1.250	8,5	7	6	95	145
18wggm08	M 8	M 8	2.200	11	10	8	105	165
18wggm10	M10	M10	3.500	13	12	9	125	195
18wggm12	M12	M12	5.100	21	13	12	150	245
18wggm14	M14	M14	6.500	19	14	12,5	165	270
18wggm16	M16	M16	8.000	26	17	16	190	325
18wggm20	M20	M20	13.000	29	20	19	210	380



Edelstahl-T-Konsole

aus rost- und säurebeständigem Material, Ausführung: poliert

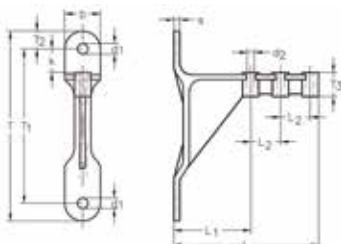
Art. Nr.	Nenngröße	U mm	T mm	T1 mm	s mm	L1 mm	L2 mm	d1 mm	d2 mm
18tk10	10	10	28	16,5	2	14	7	6,5	5,5
18tk20	20	20	48	30	3	20	9	8,5	6,5
18tk30	30	30	70	45	4	30	16	12,5	9,5



Edelstahl-Wandkonsole Gabelterminal

für Anschluss mit Gabelterminal (ohne Schrauben, Dübel etc.)

Art. Nr.	T mm	T1 mm	T2 mm	d1 mm	d2 mm	s mm	b mm	n mm	L mm	L1 mm	L2 mm
18k	160	130	15	9	9,5	5	30	4	125	65	25



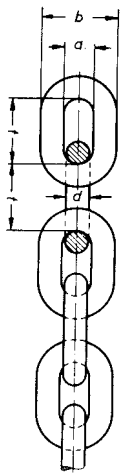
Edelstahl-Wandkonsole Außengewindeterminale

für Anschluss mit Außengewindeterminale (ohne Schrauben, Dübel etc.)

Art. Nr.	T mm	T1 mm	T2 mm	T3 mm	k mm	d1 mm	d2 mm	s mm	b mm	L mm	L1 mm	L2 mm
18k-agt	160	130	15	20	20	9	6,2	5	30	122	65	25

Edelstahl-Kette rostfrei

nach DIN 766 (kurzgliedrig), Werkstoff 1.4401



Art. Nr.	Stärke mm	Teilung mm	äußere Breite mm	kg 100 m
32n76604	4	16,0	14	32
32n76605	5	18,5	17	50
32n76606	6	18,5	20	75
32n76608	8	24,0	26	135
32n76610	10	28,0	34	225

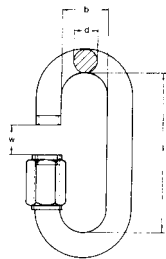
Edelstahl-Kette rostfrei

nach DIN 5685 (langgliedrig), Werkstoff 1.4401

Art. Nr.	Stärke mm	Teilung mm	äußere Breite mm	kg 100 m
32n76303	3	26	12	15
32n76304	4	32	16	27
32n76305	5	35	20	43
32n76306	6	42	24	63
32n76308	8	52	32	110
32n76310	10	65	40	175

Edelstahl-Kettenschnellverschluss rostfrei

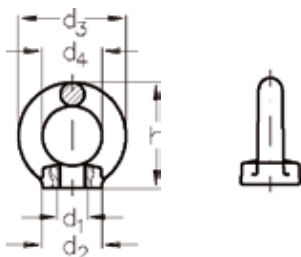
aus rost- und säurebeständigem Material, Werkstoff 1.4401



Art. Nr.	Nenngröße	b mm	d mm	l mm	w mm	kg ca. 100 Stück
18ksv04	4	11	4	33	5,5	1,35
18ksv05	5	13	5	39	6,5	2,30
18ksv06	6	14	6	45	7,5	3,90
18ksv07	7	16	7	53	8,5	5,90
18ksv08	8	16	8	59	10,0	7,70
18ksv10	10	20	10	70	12,0	15,40

Edelstahl-Ringmutter

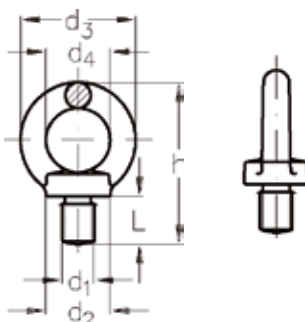
ähnli. DIN 582, AISI 316 entspricht Werkstoff V4A



Art. Nr.	Nenngröße	d ₁	d ₂ mm	d ₃ mm	d ₄ mm	h mm
18rmm08	M 8	M 8	20	36	20	36
18rmm10	M 10	M 10	25	45	25	45
18rmm12	M 12	M 12	30	54	30	53
18rmm16	M 16	M 16	35	63	35	62
18rmm20	M 20	M 20	40	72	40	71
18rmm24	M 24	M 24	50	89	50	90
18rmm30	M 30	M 30	60	107	60	109

Edelstahl-Ringschraube

ähnli. DIN 580, AISI 316 entspricht Werkstoff V4A



Art. Nr.	Nenngröße	d ₁	d ₂ mm	d ₃ mm	d ₄ mm	L mm	h mm
18rsm08	M 8	M 8	20	36	20	13	49
18rsm10	M 10	M 10	25	45	25	17	62
18rsm12	M 12	M 12	30	54	30	20,5	73
18rsm16	M 16	M 16	35	63	35	26	90
18rsm20	M 20	M 20	40	72	40	30	101
18rsm24	M 24	M 24	50	89	50	35	125
18rsm30	M 30	M 30	60	107	60	45	132

Auch mit Tragfähigkeitsangabe lieferbar!