

▼ Abgebildet: **MS2-10**



- **Sämtliche Wartungssätze werden mit Enerpac Pumpe, Schlauch, Zylinder und Manometer geliefert**
- **Verbindungsstücke mit Gewinde oder zum Stecken**
- **Kompletter Wartungssatz für praktisch jede Anwendung.**

Der vielseitig einsetzbare Hydraulikwerkzeugkästen



Wartungssätze

Wartungssätze enthalten eine komplette Zusammenstellung hydraulisch betätigter Werkzeuge. Ausgehend von den Grundelementen - der leichten Enerpac Handpumpe, dem Schlauch und Zylinder - sind alle Komponenten des Wartungssatzes schnell und einfach zum Schieben, Ziehen, Heben, Pressen, Richten, Spreizen und Spannen montierbar.









Weitere Informationen

Einzelheiten zum Zubehör finden Sie auf den folgenden Seiten.

Seite: **160**

▼ AUSWAHLTABELLE

Druckkraft bei Anwendung von Zubehörteilen * t (kN)	Modellnummer Wartungssatz						Zahl der Zubehörteile	 (kg)
2,5 (22)	MS2-4	P-142	HC-7206	RC-55	GP-10S	GA-4	35	26
2,5 (22)	MSFP-5	P-142	HC-7206	RC-55	G2535L	GA-3	24	20
5,0 (50)	MSFP-10	P-392	HC-7206	RC-106	G2535L	GA-3	22	48
5,0 (50)	MS2-10	P-392	HC-7206	RC-106	GP-10S	GA-2	40	63
12,5 (116)	MS2-20	P-392	HC-7206	RC-256	GP-10S	GA-2	19	95
5,0-12,5 (50-116)	MS2-1020	P-392	HC-7206	RC-102, -106, -256	GP-10S	GA-2	59	158

* Wenn keine Zubehörteile benutzt werden, verdoppelt sich die Druckkraft. Der max. zulässige Betriebsdruck ist dann 700 bar.



VORSICHT!
Wenn Zylinder zusammen mit Zubehör des Wartungssatzes verwendet werden, ist der höchstzulässige Systemdruck auf die Hälfte des maximale Drucks zu begrenzen (350 bar).



WARNUNG!
Verwenden Sie nur die original Enerpac Befestigungen, die mit diesem Set geliefert werden. Befestigungen, die nicht von Enerpac sind, und längere Verlängerungsrohre reduzieren die Festigkeit und Stabilität.

MS Serie



Max. Druckkraft (mit Zubehörteilen):

2,5 - 12,5 t

Max. Betriebsdruck:

350 bar


▼ ANWENDUNGSBEISPIELE





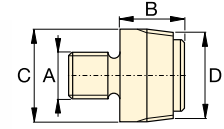
VORSICHT! Wenn Zylinder zusammen mit Zubehör des Wartungsatzes verwendet werden, ist der höchstzulässige Systemdruck auf die Hälfte des max. Drucks zu begrenzen (350 bar).

Hinweis: Alle Abmessungen in mm.

Satz Modell-Nr.	MS2-4	MSFP-5	MSFP-10	MS2-10	MS2-20	MS2-1020
Fuss, Ring und Kolbenzubehör	2,5 t	2,5 t	5,0 t	5,0 t	12,5 t	5,0 - 12,5 t
Zylinder	RC-55	RC-55	RC-106	RC-106	RC-256	RC-102, 106, 256
1	A-23	A-23	A-13	A-13	A-28	A-13, A-28
2	A-25	A-25	A-21	A-21	A-27	A-21, A-27
3	A-1034	A-1034	A-20	A-20	A-595	A-20, A-595
4	MZ-4010	MZ-4010	A-14	A-14	A-243	A-14, A-243
5	A-545	A-545	A-10	A-10	-	A-10 (2x)
6	-	-	-	A-8	-	A-8
7	A-530	A-530	A-6	A-6	-	A-6
8	MZ-4011	-	-	A-192	-	A-192
9	-	-	-	A-305	-	A-305
10	A-531	A-531	A-18	A-18	-	A-18
11	-	-	-	A-185	-	A-185
12	A-532	A-532	A-15	A-15	-	A-15
13	-	-	-	-	A-607	A-607
14	A-629	A-629	A-129	A-129	-	A-129
15	A-539	A-539	A-128	A-128	-	A-128
Ketten- und Abzugskomponenten	2,5 t	2,5 t	5,0 t	5,0 t	12,5 t	5,0 - 12,5 t
16	A-558	-	-	A-132	A-238	A-132, A-238
17	-	-	-	A-5 (2x)	-	A-5 (2x)
18	A-557 (2x)	-	-	A-141 (2x)	A-218 (2x)	A-141 (2x), A-18 (2x)
Verlängerungsrohr, Verbindungs- & Zwischenstücke	2,5 t	2,5 t	5,0 t	5,0 t	12,5 t	5,0 - 12,5 t
19	A-544	-	-	A-19 (2x)	A-242 (2x)	A-19 (2x) A-242 (2x)
20	WR-5	WR-5	WR-5	A-92	-	A-92
21	MZ-4013 (4x)	MZ-4013 (4x)	A-16 (4x)	A-16 (4x)	-	A-16 (4x)
22	MZ-4007 (3x)	MZ-4007 (3x)	MZ-1050 (2x)	MZ-1050 (2x)	-	MZ-1050 (3x)
23	MZ-4008 (2x)	-	-	MZ-1051	-	MZ-1051 (2x)
24	MZ-4009	MZ-4009	MZ-1052	MZ-1052	-	MZ-1052
25	-	-	-	A-285	-	A-285
26	A-650	-	-	-	-	-
27 Rohrlänge (mm) 76	MZ-4002	MZ-4002	-	-	-	-
 Ø 42,5 mm	127	MZ-4003	MZ-4003	MZ-1002	MZ-1002	-
	254	MZ-4004	MZ-4004	MZ-1003	MZ-1003	A-239
	254					A-239
	457	MZ-4005 (2x)	MZ-4005 (2x)	MZ-1004	MZ-1004	A-240
	457					A-240
	584	MZ-4006 (2x)	MZ-4006 (2x)	-	-	-
762	-	-	MZ-1005	MZ-1005	A-241	
762						A-241
28 Kaste	CM-6	CM-6	CW-350	CW-350	CW-350	MK-05
Gewicht (kg)	26	20	48	63	95	158

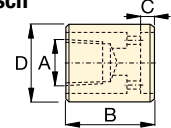
Fuss, Ring und Kolbenzubehör

1 Gewintheadapter



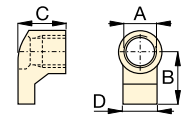
t	Modellnr.	A	B	C	D
2,5	A-23	3/4" - 16 UN	28	26	3/4" - 14 NPT
5,0	A-13	1" - 8 UN	31	42	1 1/4" - 11 1/2 NPT
12,5	A-28	1 1/2" - 16 UN	47	69	2" - 11 1/2 NPT

2 Bodengewindeflansch



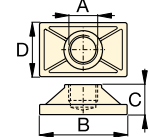
t	Modellnr.	A	B	C	D
2,5	A-25	3/4" - 14 NPT	50	12	44
5,0	A-21	1 1/4" - 11 1/2 NPT	57	12	65
12,5	A-27	2" - 11 1/2 NPT	63	12	98

3 Zylinderaufsatz



t	Modellnr.	A	B	C	D
2,5	A-1034	1 1/2" - 16 UN	54	50	31
5,0	A-20	2 1/4" - 14 UN	80	57	57
12,5	A-595	3 5/16" - 12 UN	103	51	80

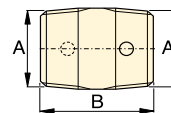
4 Flache Fußplatte



t	Modellnr.	A	B	C	D
2,5	MZ-4010	3/4" - 14 NPT	114	31	63
5,0	A-14	1 1/4" - 11 1/2 NPT	165	35	88
12,5	A-243*	2" - 11 1/2 NPT	165	58	165

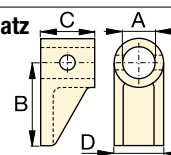
* A-243 ist eine runde Fußplatte

5 Gewintheadapter



t	Modellnr.	A	B
2,5	A-545	3/4" - 14 NPT	35
5,0	A-10	1 1/4" - 11 1/2 NPT	41

6 Kolbenstangenaufsatz



t	Modellnr.	A	B	C	D
5,0	A-8	43	105	50	57



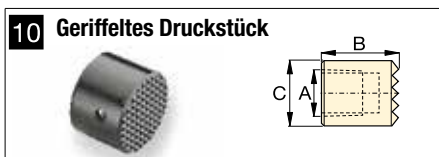
t	Modellnr.	A	B	C	D
2,5	A-530	3/4" - 14 NPT	57	25	33
5,0	A-6	1 1/4" - 11 1/2 NPT	82	31	57



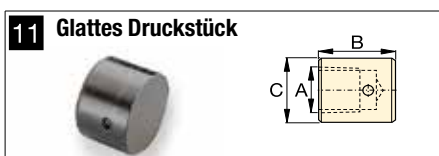
t	Modellnr.	A	B	C	D
2,5	MZ-4011	3/4" - 14 NPT	49	76	1 1/2" - 16 UN
5,0	A-192	42	63	50	2 1/4" - 14 UN



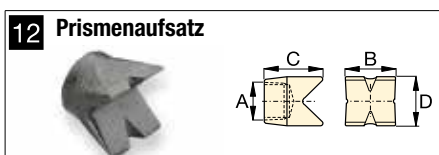
t	Modellnr.	A	B	C	D
5,0	A-305	1 1/4" - 11 1/2 NPT	114	25	50



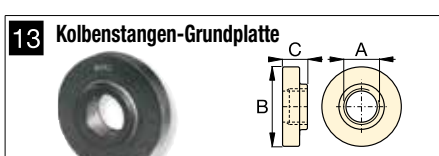
t	Modellnr.	A	B	C
2,5	A-531	3/4" - 14 NPT	27	31
5,0	A-18	1 1/4" - 11 1/2 NPT	38	50



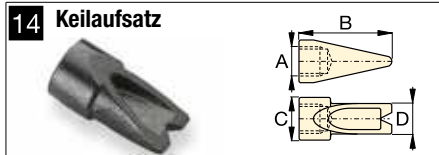
t	Modellnr.	A	B	C
5,0	A-185	1 1/4" - 11 1/2 NPT	38	50



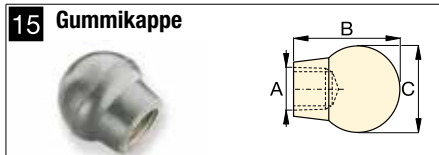
t	Modellnr.	A	B	C	D
2,5	A-532	3/4" - 14 NPT	38	47	25
5,0	A-15	1 1/4" - 11 1/2 NPT	54	57	54



t	Modellnr.	A	B	C
12,5	A-607	2" - 11 1/2 NPT	166	38

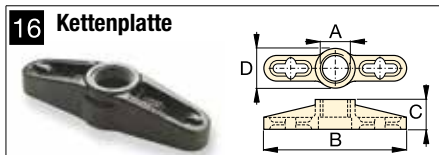


t	Modellnr.	A	B	C	D
2,5	A-629	3/4" - 14 NPT	69	33	28
5,0	A-129	1 1/4" - 11 1/2 NPT	101	50	44

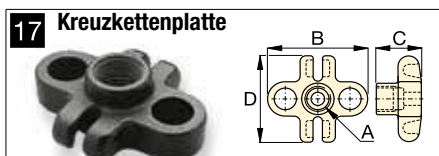


t	Modellnr.	A	B	C
2,5	A-539	3/4" - 14 NPT	44	69
5,0	A-128	1 1/4" - 11 1/2 NPT	86	86

Ketten- und Abzugskomponenten



t	Modellnr.	A	B	C	D
2,5	A-558	1 1/2" - 16 UN	196	39	44
5,0	A-132	2 1/4" - 14 UN	307	63	79
12,5	A-238	3 5/16" - 12 UN	450	102	125

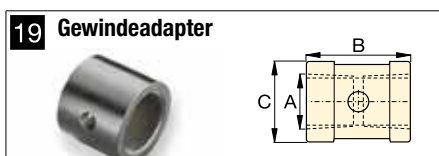


t	Modellnr.	A	B	C	D
5,0	A-5	1 1/4" - 11 1/2 NPT	130	50	126

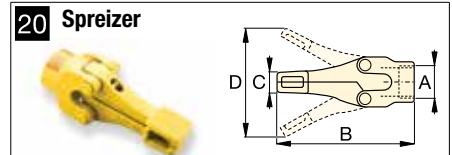


t	Modellnr.	Kettenlänge
2,5	A-557	1,5 m
5,0	A-141	1,8 m
12,5	A-218	2,4 m

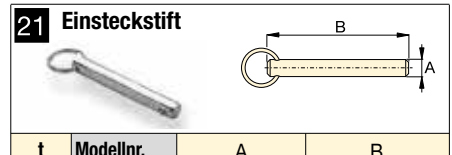
Rohre, Verbindungs- & Zwischenstücke



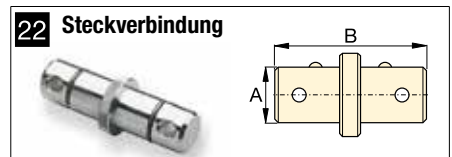
t	Modellnr.	A	B	C
2,5	A-544	3/4" - 14 NPT	42	33
5,0	A-19	1 1/4" - 11 1/2 NPT	49	54
12,5	A-242	2" - 11 1/2 NPT	88	82



t	Modellnr.	A	B	C	D
1,0	WR-5	—	223	12,8	94
1,0	A-92	2 1/4" - 14 UN	244	35	158



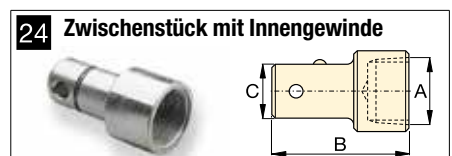
t	Modellnr.	A	B
2,5	MZ-4013	7,9	41
5,0	A-16	11,2	82



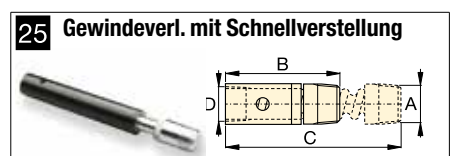
t	Modellnr.	A	B
2,5	MZ-4007	19	79
5,0	MZ-1050	33	127



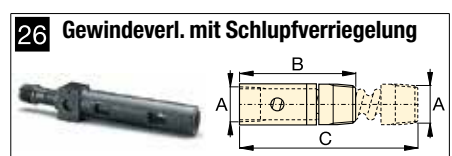
t	Modellnr.	A	B	C
2,5	MZ-4008	3/4" - 14 NPT	60	19
5,0	MZ-1051	1 1/4" - 11 1/2 NPT	90	33



t	Modellnr.	A	B	C
2,5	MZ-4009	3/4" - 14 NPT	65	19
5,0	MZ-1052	1 1/4" - 11 1/2 NPT	96	33



t	Modellnr.	A	B	C	D
5,0	A-285	1 1/4" - 11 1/2 NPT	335	441	33



t	Modellnr.	A	B	C
2,5	A-650	3/4" - 14 NPT	200	365