

# IHR PARTNER IM FREILEITUNGSBAU

Von Seilen und Hebetechnik bis zur persönlichen  
Schutzausrüstung – alles aus einer Hand.



Bildcredit: EQOS Energie

[ws-gruppe.de](http://ws-gruppe.de)



**WIEDENMANN**

*... weil viel davon abhängt!*

# TRADITION MEETS INNOVATION

## HEBEN, SICHERN UND DIGITALISIEREN MIT SYSTEMEN VON WIEDENMANN!

Entdecken Sie in dieser Broschüre unser umfangreiches Portfolio an Produkten und Dienstleistungen – entwickelt für höchste Ansprüche für den Bau und die Instandhaltung von Freileitungen. Mit jahrzehntelanger Erfahrung und einer tiefen Verwurzelung in der Praxis stehen wir für Qualität, Zuverlässigkeit und Innovationskraft.

Unser Leistungsspektrum reicht von Seilen und Anschlagmitteln über Ladungssicherung, Kran- und Hebetechnik, Werkzeughydraulik und Lastaufnahmemittel aus eigener Stahlmanufaktur bis hin zu persönlicher Schutzausrüstung gegen Absturz (PSAgA). Ergänzt wird unser Angebot durch praxisorientierte Trainings & Schulungen, UVV-Prüfungen, Reparaturen und moderne digitale Lösungen im Bereich Inventar- und Prüfmanagement.

Wir begleiten Sie auf Wunsch auch über den Kauf hinaus – mit der fachgerechten Erstinbetriebnahme Ihrer Arbeitsmittel sorgen wir dafür, dass Ihre Ausrüstung sofort einsatzbereit ist.

Unsere erfahrenen Fachkräfte beraten Sie individuell, effizient und lösungsorientiert. Blättern Sie durch unsere Broschüre und entdecken Sie, wie wir Ihre Arbeitsprozesse sicherer, wirtschaftlicher und zukunftssicher gestalten können.

Wir freuen uns darauf, mit Ihnen zusammenzuarbeiten – für sichere Verbindungen und starke Lösungen.



**Bernhard Etzelmüller –**  
Geschäftsführer







## HEBEZEUGE

6 – 13

Vom Kettenzug bis zur elektrischen Winde – wir liefern Hebezeuge, die auf die besonderen Anforderungen im Freileitungsbau abgestimmt sind. Robust, sicher und für Arbeiten in großer Höhe geeignet.



## SEILE & ANSCHLAGMITTEL / LADUNGSSICHERUNG

14 – 20

Ob Heben, Fixieren oder Sichern von Lasten: Unsere Anschlagseile und Zurrmittel stehen für geprüfte Qualität und zuverlässige Leistung im täglichen Gebrauch.



## PERSÖNLICHE SCHUTZAUSRÜSTUNG GEGEN ABSTURZ

21 – 38

Sicherheit in der Höhe ist unverzichtbar. Unser Sortiment umfasst geprüfte PSAgA Lösungen für Monteure im Freileitungsbau – vom Auffanggurt bis zum Höhensicherungsgerät.



## SCHULUNGEN / AGORA AKADEMIE

39 – 41

Praxisnahe Schulungen rund um Absturzsicherung und Rettung. Im Freileitungsbau vermitteln wir Fachwissen, das für sicheres Arbeiten auf höchstem Niveau sorgt.



## TAGIDEASY / WORK SAFE TEC

42 – 44

Digitale Lösungen zur rechtssicheren Verwaltung und Prüfung Ihrer Arbeitsmittel. Effizient, transparent und speziell für die Anforderungen im Leitungsbau entwickelt.



## UVV-PRÜFUNGEN & ERSTINBETRIEBNAHME

45 – 46

Rechtssichere Prüfungen nach DGUV und fachgerechte Erstinbetriebnahmen sorgen für maximale Sicherheit und Einsatzbereitschaft Ihrer Ausrüstung.



## STAHLMANUFAKTUR

47 – 48

Individuelle und zertifizierte Lösungen aus Stahl. Ob Lastaufnahmemittel, Transportlösungen oder PSAgA Adapterkonstruktionen. Wir entwickeln & fertigen, was Sie benötigen.



## ANSPRECHPARTNER

49 – 50

Kurze Wege und persönliche Beratung: Unsere Spezialisten stehen Ihnen als feste Ansprechpartner für den Freileitungsbau zur Seite.





# KITO LB-SL

## Der LB-SL Hebelzug ist unsere Lösung

Robuster Hebelzug mit feinverzahntem Präzisionsgetriebe für minimalen Kraftaufwand beim Heben, Senken und Positionieren. Die integrierte Hochleistungs-Lastdruckbremse sorgt für maximale Sicherheit – ergänzt durch die automatische Sicherheitsverriegelung SL (Safety Lock) bei Bremsversagen.



### MERKMALE:

- Traglast bis zu 9.000 kg
- Zusätzliche Sicherheitsverriegelung SL (Safety Lock)
- Einzigartige Kettenfreilaufschaltung
- Feinverzahntes Präzisionsgetriebe für weniger Kraftaufwand
- Robuster und ergonomischer Hebelgriff
- Hochleistungs Lastdruckbremse
- Vernickelte Lastkette der Güterklasse T, Ausführung V (G100) gemäß Norm EN 818-7



### UNSER SERVICE:

- Umfangreiches Angebot an **Original-Zubehör**
- Wir sind zertifizierter **KITO Premium Partner**
- **UVV-Prüfungen** durch unser geschultes Fachpersonal
- Gerne unterstützen wir Sie bei der **Erstinbetriebnahme**

## DAS MODELL IM DETAIL:

**KITO Original Kettenfreilaufschaltung**  
Schützt vor unbeabsichtigtem Freilauf unter Last

**Zusätzliche Sicherheitsverriegelung**  
SL (Safety-Lock): Automatische Aktivierung bei Ausfall der Lastdruckbremse

**Präzisionsgetriebe**  
Feinverzahnt für weniger Kraftaufwand, hochwertige und passgenau gefertigte Getrieberitzel für höchste Belastungen

**Hakenflasche 4-fach vernietet**  
Erhöhte Stabilität und Sicherheit

**Robustes Stahlblechgehäuse**  
Zuverlässig und langlebig, auch unter rauen Bedingungen

## ÜBERSICHT DER MODELLE:

Artikel-Nr.	Kurzbezeichnung	Traglast (kg)	Typ	Hub (m)	Stränge	Handkraft bei Nennlast (kg)
11011687	KITO-Ratschenzug Modell LB-SL016 3,0 m Hub	1600	LB-SL	3	1	33,3
11011688	KITO-Ratschenzug Modell LB-SL032 3,0 m Hub	3200	LB-SL	3	1	36,3
11011689	KITO-Ratschenzug Modell LB-SL063 3,0 m Hub	6300	LB-SL	3	2	37,2
11207065	KITO-Ratschenzug Modell LB-SL090 3,0 m Hub	9000	LB-SL	3	3	38,2

### Individuelle Längen erhältlich

Auf Wunsch sind alle weiteren Hubhöhen jederzeit möglich.  
Wir fertigen bzw. konfigurieren jede benötigte Länge nach Vorgabe





# YALE ERGO 360 UT

## Handhebelzug mit automatischer Fangvorrichtung

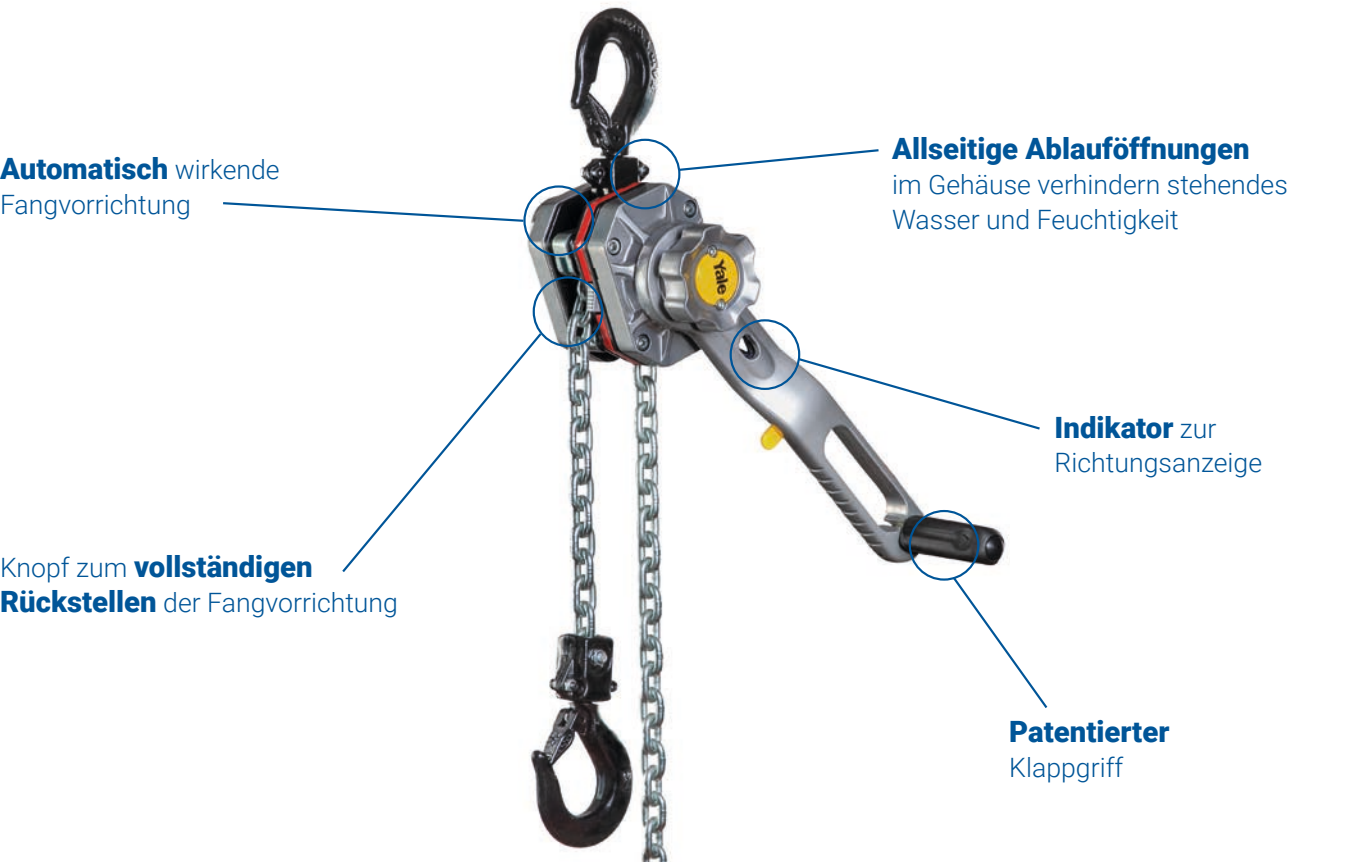
Der YaleERGO 360® UT setzt neue Maßstäbe im Bereich der Handhebelzüge – speziell auch für Anwendungen im Freileitungsbau. Mit seiner patentierten automatischen Fangvorrichtung garantiert dieses Gerät höchste Sicherheit und Funktionalität – selbst in anspruchsvollsten Einsatzbereichen.



### MERKMALE:

- Einsatzorientiertes Design: Ergonomischer, drehbarer Handhebel für komfortables Arbeiten in jeder Lage – egal ob Heben oder Ziehen
- Sicherheitsplus: Die innovative Fangvorrichtung verhindert zuverlässig das unkontrollierte Abstürzen der Last bei Versagen der Lastdruckbremse
- Automatische Aktivierung: Die Fangvorrichtung wirkt selbsttätig – ohne Zutun des Bedieners, auch im Ruhezustand
- Eigensicheres Design: Maximale Betriebssicherheit selbst bei Korrosion, mechanischen Defekten oder externen Einflüssen

### DAS MODELL IM DETAIL:



### ÜBERSICHT DER MODELLE:

Artikel-Nr.	Kurzbezeichnung	Traglast (kg)	Typ	Hub (m)	Stränge	Handkraft bei Nennlast (kg)
11011744	Yale Ratschzug Ergo UT 360, 1500 kg - 3,0 m Hub	1500	Ergo 360 UT	3	1	31
11011746	Yale Ratschzug Ergo UT 360, 3000 kg - 3,0 m Hub	3000	Ergo 360 UT	3	1	43

11011748	Yale Ratschzug Ergo UT 360, 6000 kg - 3,0 m Hub	6000	Ergo 360 UT	3	2	46
----------	---	------	-------------	---	---	----

#### Individuelle Längen erhältlich

Auf Wunsch sind alle weiteren Hubhöhen jederzeit möglich.  
Wir fertigen bzw. konfigurieren jede benötigte Länge nach Vorgabe.





SEILZUG YALETRAC Y

Yale Handseilzug YALETRAC – robust, kompakt & vielseitig

- Verwindungssteifes Stahlgehäuse, teleskopierbarer Handhebel und staubgeschützte Mechanik für lange Lebensdauer.
- Großflächige Klemmbacken, integrierter Überlastschutz und Spezialdrahtseil mit Sicherheitshaken ermöglichen sicheres und effizientes Heben, Ziehen, Spannen und Senken – perfekt für Montagearbeiten im Freileitungsbau und vielen weiteren anspruchsvollen Bedingungen.

SEILZUG YALETRAC Y

Artikel-Nr.	Kurzbezeichnung	Typ	Hebelkraft bei Nennlast (daN)	Zugkraft (kg)
11011900	Yaletrac-Seilzug Modell Y 08	Y 08	24	800
11011903	Yale Seilzug Yaletrac Y16	Y 16	30	1600
11011907	Yale Seilzug Yaletrac Y32	Y 32	50	3200



SEILZUG YALETRAC Y INKL. 20M SEIL

Artikel-Nr.	Kurzbezeichnung	Typ	Hebelkraft bei Nennlast (daN)	Zugkraft (kg)
11011901	Yaletrac-Seilzug Modell Y 08 inkl. 20m Seil	Y 08	24	800
11011904	Yaletrac-Seilzug Modell Y 16, inkl. 20m Seil	Y 16	30	1600
11011908	Yaletrac-Seilzug Modell Y 32 inkl. 20m Seil	Y 32	50	3200



Weitere Seillängen ebenfalls erhältlich.



SEILSPANNKLEMME LMG

Die **Seilspannklemme LMG** von Yale ist ein zuverlässiges und robustes Werkzeug für das Halten, Spannen und Positionieren von Drahtseilen. Dank ihrer hochwertigen Verarbeitung und der sicheren Klemmbacken bietet sie optimalen Halt – selbst unter anspruchsvollen Einsatzbedingungen.

Die Klemme eignet sich ideal für Montagearbeiten, Reparaturen, Baustellenanwendungen oder überall dort, wo Drahtseile schnell und sicher fixiert oder nachgespannt werden müssen. Durch die kompakte Bauform lässt sie sich leicht handhaben und ermöglicht präzises Arbeiten.

Artikel-Nr.	Kurzbezeichnung	Zugkraft (daN)	Typ
11206055	Seilspannklemme LMG Gr. I, für Seildurchmesser 4,5 - 15 mm	2000	Standard
11206057	Seilspannklemme LMG Gr. I-X , für Seildurchmesser 5 - 15 mm, geriffelte Klemmbacke	2000	mit geriffelten Klemmbacken
11204310	Seilspannklemme LMG Gr. II, für Seildurchmesser 8 - 20 mm	3000	Standard
11210863	Seilspannklemme LMG Gr. II-X, für Seildurchmesser 8 - 20 mm, geriffelte Klemmbacke	3000	mit geriffelten Klemmbacken
11206011	Seilspannklemme LMG Gr. III, für Seildurchmesser 18 - 32 mm	5000	Standard







# PULLEYMAN

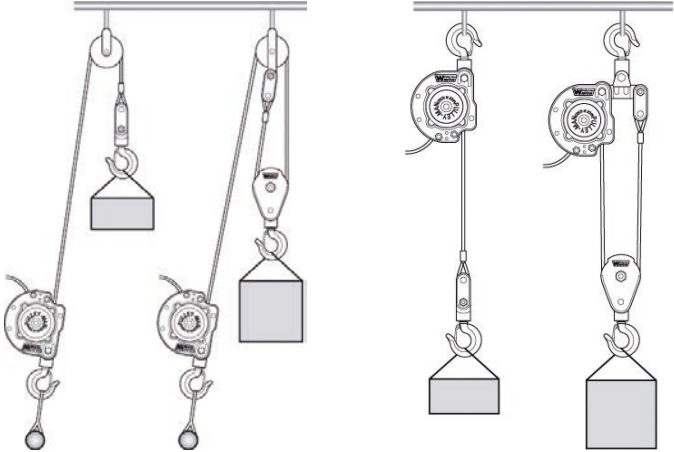
## Kraft aus dem Akkuschauber!

Der kompakte, stromunabhängige Seilzug für den schnellen Materialtransport: Mit jedem handelsüblichen Akkuschauber lassen sich Lasten einfach heben oder kontrolliert absenken. Perfekt für Arbeiten im Freileitungsbau – z. B. zum Transport von Werkzeugen, Ausrüstung oder Bauteilen zwischen Boden und Mast. Robust, mobil und leicht zu bedienen – für effizientes Arbeiten, auch fernab jeder Stromquelle.



## MERKMALE:

- Kompakt und leicht zu transportieren
- Stromunabhängige Bedienung
- Verwendbar mit normalen Akkuschauber
- Geeignet für Arbeiten im Freileitungsbau
- Bis zu 160m Seillängen möglich
- Seilwinde mit Traglast bis zu 600kg
- Robuster Kunststoffkoffer für sicheren Transport
- 12 Meter Seil auf Kunststoffhapse



## GRUNDAUSSTATTUNG:

- Seilwinde 300/600kg
- 12 Meter Seil auf Kunststoffhapse
- Robuster Kunststoffkoffer zum Transport
- Seillängen bis 160m möglich



## ERWEITERTES SET:

- Beinhaltet **komplette Grundausrüstung**
- Zusätzlich **HILTI-Akkuschauber**

## ÜBERSICHT DER MODELLE:

Artikel-Nr.	Kurzbezeichnung	Traglast (kg)
11014730	Pulleyman 300 kg mit HILTI-Akkuschauber SF4-A	300
11014731	Pulleyman 600 kg mit HILTI-Akkuschauber SF4-A	600
11014732	Pulleyman 600 kg mit HILTI-Akkuschauber SF6-A	600
11014733	Pulleyman 600 kg mit HILTI-Akkuschauber SF8M-A22	600
11014734	Pulleyman mit 600kg Set3	600
11014735	Pulleyman im Koffer 300kg Set1	300







# SEILE & KETTEN

## Sichere Verbindung für höchste Ansprüche

Im Freileitungsbau sind sichere und belastbare Anschlagmittel unverzichtbar. Unser Sortiment an **Anschlagseilen, Kettengehängen, Zurrketten, Freileitungsziehstrümpfen und Drahtseilklappen** bietet zuverlässige Lösungen für das Heben, Sichern und Spannen unter anspruchsvollsten Bedingungen.

Mit jahrzehntelanger Erfahrung in der Hebe- und Sicherheitstechnik verbinden wir hochwertige Materialien mit präziser Verarbeitung – für maximale Sicherheit, Langlebigkeit und praxisgerechten Einsatz auf der Baustelle.



### ANSCHLAGSEILE

Unsere Anschlagseile sind in zahlreichen Ausführungen erhältlich – mit zylindrisch oder konisch verpressten Endverbindungen, handgespleißt oder mit Verguss. Ob in kleinen oder großen Seildurchmessern: Wir fertigen passgenau nach Ihren Anforderungen. Das bedeutet maximale Sicherheit, Zuverlässigkeit und Flexibilität im Einsatz.

Alle unsere Anschlagseile sind eindeutig gekennzeichnet und enthalten alle relevanten Angaben – Durchmesser, Tragkraft, Länge, CE-Kennzeichnung, Baujahr sowie das Herstellerkennzeichen. Damit haben Sie jederzeit volle Transparenz und Sicherheit im Einsatz.

#### Zusätzliche Angaben am Seil möglich

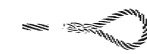
Auf Wunsch können weitere Kennzeichnungen direkt am Seil angebracht werden, z. B.: Längenangaben und Seriennummern



zylindrisch



konisch



handgespleißt



Verguss



# ANSCHLAGMITTEL

## ZUSATZLEISTUNG:

**Individuell gelaserte Schäkel mit Seriennummer – für maximale Rückverfolgbarkeit!**

Wir bieten die Möglichkeit, **Schäkel mit individueller Seriennummer per Lasergravur** zu versehen. So stellen wir sicher, dass jedes Bauteil eindeutig identifizierbar ist – für lückenlose Dokumentation, vereinfachte Prüfprozesse und höchste Sicherheit. Damit können wir auch **spezielle Kundenanforderungen oder branchenspezifische Normen** erfüllen und jede Herausforderung zuverlässig meistern.







Artikel-Nr.	Kurzbezeichnung	Typ	Nenngröße (inch)	Tragfähigkeit (kg)	Bolzen-durchmesser (mm)	lichte Höhe (mm)
11022799	hochfester Schäkel, HA2, Tragkraft 0,5t - 1/4"	geschweift	1/4	500	8	28
11022802	hochfester Schäkel, HA2, Tragkraft 0,75t - 5/16"	geschweift	5/16	750	10	31
11022789	hochfester Schäkel, HA2, Tragkraft 1t - 3/8"	geschweift	3/8	1000	11	36
11022792	hochfester Schäkel, HA2, Tragkraft 1,5t - 7/16"	geschweift	7/16	1500	13	42
11022794	hochfester Schäkel, HA2, Tragkraft 2t - 1/2"	geschweift	1/2	2000	16	48
11022796	hochfester Schäkel, HA2, Tragkraft 3,25t - 5/8"	geschweift	5/8	3250	19	60
11022798	hochfester Schäkel, HA2, Tragkraft 4,75t - 3/4"	geschweift	3/4	4750	22	71
11022801	hochfester Schäkel, HA2, Tragkraft 6,5t - 7/8"	geschweift	7/8	6500	25	84
11022803	hochfester Schäkel, HA2, Tragkraft 8,5t - 1"	geschweift	1	8500	29	95
11022805	hochfester Schäkel, HA2, Tragkraft 9,5t - 1 1/8"	geschweift	1 1/8	9500	32	108
11022790	hochfester Schäkel, HA2, Tragkraft 12t - 1 1/4"	geschweift	1 1/4	12000	41	119
11022791	hochfester Schäkel, HA2, Tragkraft 13,5t - 1 3/8"	geschweift	1 3/8	13500	38	133
11022793	hochfester Schäkel, HA2, Tragkraft 17t - 1 1/2"	geschweift	1 1/2	17000	41	146



Artikel-Nr.	Kurzbezeichnung	Typ	Nenngröße (inch)	Tragfähigkeit (kg)	Bolzen-durchmesser (mm)	lichte Höhe (mm)
11022821	hochfester Schäkel, HC2, Tragkraft 0,5t - 1/4"	geschweift	1/4	500	8	28
11022822	hochfester Schäkel, HC2, Tragkraft 0,75t - 5/16"	geschweift	5/16	750	10	31
11022823	hochfester Schäkel, HC2, Tragkraft 1t - 3/8"	geschweift	3/8	1000	11	36
11022826	hochfester Schäkel, HC2, Tragkraft 1,5t - 7/16"	geschweift	7/16	1500	13	42
11022828	hochfester Schäkel, HC2, Tragkraft 2t - 1/2"	geschweift	1/2	2000	16	48
11022830	hochfester Schäkel, HC2, Tragkraft 3,25t - 5/8"	geschweift	5/8	3250	19	60
11022832	hochfester Schäkel, HC2, Tragkraft 4,75t - 3/4"	geschweift	3/4	4750	22	71
11022834	hochfester Schäkel, HC2, Tragkraft 6,5t - 7/8"	geschweift	7/8	6500	25	84
11022835	hochfester Schäkel, HC2, Tragkraft 8,5t - 1"	geschweift	1	8500	29	95
11022837	hochfester Schäkel, HC2, Tragkraft 9,5t - 1 1/8"	geschweift	1 1/8	9500	32	108
11022824	hochfester Schäkel, HC2, Tragkraft 12t - 1 1/4"	geschweift	1 1/4	12000	35	119
11022825	hochfester Schäkel, HC2, Tragkraft 13,5t - 1 3/8"	geschweift	1 3/8	13500	38	133
11022827	hochfester Schäkel, HC2, Tragkraft 17t - 1 1/2"	geschweift	1 1/2	17000	41	146



DRAHTSEILKLEMMEN:

Artikel-Nr.	Kurzbezeichnung	Norm	Ausführung	Größter Seil-durchmesser (mm)
11021367	verz. Drahtseilklemme 13411-5, NG 5 mm, 1 St.	DIN EN 13411-5	schwer	31
11021368	verz. Drahtseilklemme 13411-5, NG 8 mm, 1 St.	DIN EN 13411-5	schwer	31
11021369	verz. Drahtseilklemme 13411-5, NG 10 mm, 1 St.	DIN EN 13411-5	schwer	43
11021370	verz. Drahtseilklemme 13411-5, NG 12 mm, 1 St.	DIN EN 13411-5	schwer	43
11021371	verz. Drahtseilklemme 13411-5, NG 14 mm, 1 St.	DIN EN 13411-5	schwer	46
11021372	verz. Drahtseilklemme 13411-5, NG 16 mm, 1 St.	DIN EN 13411-5	schwer	46
11021373	verz. Drahtseilklemme 13411-5, NG 19 mm, 1 St.	DIN EN 13411-5	schwer	50
11021374	verz. Drahtseilklemme 13411-5, NG 22 mm, 1 St.	DIN EN 13411-5	schwer	46
11021375	verz. Drahtseilklemme 13411-5, NG 26 mm, 1 St.	DIN EN 13411-5	schwer	46
11021376	verz. Drahtseilklemme 13411-5, NG 30 mm, 1 St.	DIN EN 13411-5	schwer	46
11021377	verz. Drahtseilklemme 13411-5, NG 34 mm, 1 St.	DIN EN 13411-5	schwer	46
11021378	verz. Drahtseilklemme 13411-5, NG 40 mm, 1 St.	DIN EN 13411-5	schwer	46
11021380	verz. Drahtseilklemme 13411-5, NG 6,5 mm, 1 St.	DIN EN 13411-5	schwer	46



Zusätzlich zu den aufgeführten Drahtseilklemmen liefern wir auch IRON GRIPP-Klemmen.

FREILEITUNGSZIEHSTRUMPF:



Artikel-Nr.	Kurzbezeichnung	für Kabel- und Seildurchmesser von/bis (mm)	Länge Verbindungsstrumpf (mm)	zulässige Zugbelastung (kN)
11023229	Freileitungsziehstrumpf, für 08 - 15mm, L: 1,5 m	8 - 15	1500	7,68
11023230	Freileitungsziehstrumpf, für 15 - 20mm, L: 1,5 m	15 - 20	1500	10,4
11023231	Freileitungsziehstrumpf, für 20 - 30mm, L: 1,5 m	20 - 30	1500	13
11023232	Freileitungsziehstrumpf, für 30 - 40mm, L: 1,5 m	30 - 40	1500	15,6
11207392	Freileitungsziehstrumpf, für 40 - 50mm, L: 1,5 m	40 - 50	1500	32,04
11207394	Freileitungsziehstrumpf, für 50 - 60 mm, L: 1,5 m	50 - 60	1500	32,04
11207397	Freileitungsziehstrumpf, für 60 - 70 mm, L: 1,5 m	60 - 70	1500	42,72
11207398	Freileitungsziehstrumpf, für 70 - 80 mm, L: 1,5 m	70 - 80	1500	42,72
11207399	Freileitungsziehstrumpf, für 80 - 100 mm, L: 1,5 m	80 - 100	1500	68,4
11207400	Freileitungsziehstrumpf, für 100 - 120 mm, L: 1,5 m	30 - 40	1500	76





SPANNSCHRAUBEN NORM 791

Spannschrauben nach amerikanischer Norm FF-T-791, Type I, Form 1

Unsere Spannschrauben bieten einen besonders langen Spannweg und sind in feuer-  
verzinkter, vergüteter Ausführung erhältlich. Je nach Anforderung stehen verschiedene  
Endbeschläge zur Auswahl: **Haken, Auge, Gabel** – jeweils kombinierbar als **Haken/  
Auge, 2 Augen, 2 Haken, Gabel/Auge** oder **2 Gabeln**.

Alle Varianten sind bei uns in zahlreichen Nenngrößen verfügbar.

Hinweis: Bruchlast ist nicht gleich Nutzlast.



Nenngröße Gewinde Ø x innere Länge d. Spannschloß-mutter in Zoll	Bruchlast / kg*				
	mit Haken und Auge	mit 2 Augen	mit 2 Haken	mit Gabel und Auge	mit 2 Gabeln
3/8 x 6	2200	2700	2200	2700	2700
1/2 x 6	3300	5000	3300	5000	5000
1/2 x 9	3300	5000	3300	5000	5000
1/2 x 12	3300	5000	3300	5000	5000
5/8 x 6	5000	7900	5000	7900	7900
5/8 x 9	5000	7900	5000	7900	7900
5/8 x 12	5000	7900	5000	7900	7900
3/4 x 6	6700	11800	6700	11800	11800
3/4 x 9	6700	11800	6700	11800	11800
3/4 x 12	6700	11800	6700	11800	11800
3/4 x 18	6700	11800	6700	11800	11800
7/8 x 12	9000	16300	9000	16300	16300
7/8 x 18	9000	16300	9000	16300	16300
1 x 12	11200	22700	11200	22700	22700
1 x 18	11200	22700	11200	22700	22700
1 1/4 x 12	–	34500	–	34500	34500
1 1/4 x 18	–	34500	–	34500	34500
1 1/2 x 12	–	48600	–	48600	48600
1 1/2 x 18	–	48600	–	48600	48600



FEUERWEHRKARABINER:

Ein robuster, verzinkter Schnapp-/Karabinerhaken mit Schraubverschluss für sichere  
und belastbare Verbindungen. Der Karabiner eignet sich ideal zum schnellen Verbinden  
von Anschlagpunkten, Seilen oder Gurten – z. B. beim Einrichten von Arbeits- oder  
Sicherungssystemen im Freileitungsbau.

Durch den manuellen Schraubverschluss wird ein unbeabsichtigtes Öffnen zuverlässig  
verhindert, sodass Material oder Lasten sicher fixiert bleiben. Hergestellt nach bewährter  
Form und Spezifikation (ähnlich DIN 5299, Form C), überzeugt der Haken durch hohe  
Belastbarkeit, einfache Handhabung und Langlebigkeit – auch unter rauen Einsatz-  
bedingungen.



Artikel-Nr.	Kurzbezeichnung	Nenngröße (mm)
11021450	verz. Feuerwehr-Karabinerhaken mit Schraubverschluss, Gr. 60x6	60x6
11021451	verz. Feuerwehr-Karabinerhaken mit Schraubverschluss, Gr. 70x7	70x7
11021452	verz. Feuerwehr-Karabinerhaken mit Schraubverschluss, Gr. 80x8	80x8
11021453	verz. Feuerwehr-Karabinerhaken mit Schraubverschluss, Gr. 90x9	90x9
11021454	verz. Feuerwehr-Karabinerhaken mit Schraubverschluss, Gr.100x10	100x10
11021455	verz. Feuerwehr-Karabinerhaken mit Schraubverschluss, Gr.120x11	120x11
11021456	verz. Feuerwehr-Karabinerhaken mit Schraubverschluss, Gr.140x12	140x12
11021457	verz. Feuerwehr-Karabinerhaken mit Schraubverschluss, Gr.160x13	160x13
11021458	verz. Feuerwehr-Karabinerhaken mit Schraubverschluss, Gr.180x14	180x14







# LADUNGSSICHERUNG



## RUNDSCHLINGEN – EINLAGIG, ZWEILAGIG UND MEGA-AUSFÜHRUNG

Unsere Rundschnlingen bieten maximale Flexibilität für unterschiedlichste Hebeanwendungen. Erhältlich in einlagiger, zweilagiger oder besonders leistungsstarker MEGA-Ausführung decken sie Standard-Tragfähigkeiten von **1 bis 12 Tonnen ab**.

Die verfügbaren **Umfänge reichen von 1 bis 16 Metern** – auf Wunsch fertigen wir auch Sonderlängen für spezifische Anforderungen

## POLYESTER-HEBEBÄNDER

Unsere Polyester-Hebebänder sind die ideale Lösung für schonendes und sicheres Heben. Sie sind leicht, flexibel, materialschonend und gleichzeitig äußerst belastbar. Hergestellt nach **EN 1492-1** überzeugen sie durch hohe Widerstandsfähigkeit, Farbcodierung zur Tragfähigkeitskennzeichnung und lange Lebensdauer.

Dank ihrer weichen Auflagefläche eignen sie sich besonders für empfindliche Oberflächen. Die Bänder sind ergonomisch, handlich und vielseitig einsetzbar – ob in Industrie, Bau oder Logistik.

Wir liefern **alle gängigen und speziellen Längen sowie sämtliche Tragfähigkeiten**, von Standardausführungen bis zu Sonderlösungen.



# PSAgA

## Zuverlässiger Schutz für Freileitungsmonteur

Arbeiten in großer Höhe erfordern maximale Sicherheit. Unsere Persönliche Schutzausrüstung gegen Absturz (PSAgA) schützt Monteure im Freileitungsbau zuverlässig und komfortabel. Vom Auffanggurt über Verbindungsmittel bis hin zu Höhensicherungs- und Rettungsgeräten bieten wir praxisbewährte Lösungen, die normgerecht, langlebig und ergonomisch sind. So schaffen wir Sicherheit und Effizienz – selbst unter härtesten Bedingungen.



## AUFFANGGURT E200 TOWER CLIMBING

Der PROTECTA® Auffanggurt ist speziell für Arbeiten im Freileitungsbau entwickelt. Er kombiniert zuverlässige Absturzsicherung mit praxisgerechten Funktionen und bietet gleichzeitig hohen Tragekomfort für den täglichen Einsatz.

- Brust- und Rückenauffangösen
- Seitliche Halteösen für Arbeitspositionierung
- Automatikverschlüsse und Durchzugsklemmverschluss
- Beinpolster für mehr Komfort
- Schmutz- und feuchtigkeitsabweisendes Gurtband
- Schwarz beschichtete Beschläge
- Sturzindikatoren und Etikettenschutz mit Beschriftungsfeld
- Verbindungsmittelhalter und Werkzeugschlaufen

Artikel-Nr.	Größe
11208318	S
11208319	M / L
11208321	XL



Artikel-Nr.	Beschreibung
11024515	Rückenösenverlängerung, schwarzes Gurtband, Länge 40 cm, Kettennotglied, D-Ring
11208322	Schulterpolster, rot, atmungsaktiv, Klettverschluss







AUFFANGGURT AVAO FAST

Der **Avao Fast Auffanggurt** wurde für professionelle Höhenarbeiten entwickelt und vereint hohe Sicherheit mit durchdachten Ausstattungsmerkmalen für den täglichen Einsatz. Seine ergonomische Konstruktion unterstützt ein komfortables Arbeiten auch über längere Zeit und sorgt gleichzeitig für eine effiziente Handhabung in unterschiedlichen Arbeitsumgebungen.

Artikel-Nr.	Größe
11019450	0
11019451	1
11019452	2

- Brust- und Rückenauffangösen für vielseitige Anschlagmöglichkeiten
- Schnell zu bedienende **Quick-Verschlüsse** für ein zügiges und sicheres Anlegen
- Integrierte **Steigschutzöse** für Arbeiten an Steigschutzeinrichtungen
- Praktische **Materialschlaufen** zur Aufnahme von Werkzeug und Zubehör
- **Einstellbare Gurte und Schlaufen** für optimale Passform und sicheren Sitz

AUFFANGGURT VOLT EUROPÄISCHE AUSF. 2020

Der **Petzl VOLT Auffanggurt** in der europäischen Ausführung 2020 ist für professionelle Tätigkeiten in der Höhe konzipiert und bietet eine Kombination aus hoher Sicherheit, durchdachter Ergonomie & effizienter Handhabung. Die robuste Bauweise des Herstellers **PETZL Deutschland GmbH** gewährleistet zuverlässigen Schutz, während die klare Struktur des Gurtsystems ein schnelles Anlegen und präzises Einstellen ermöglicht

- **Sternal- und Dorsal-Auffangösen** für flexible Anschlagpunkte
- **Steigschutzöse** zur Verwendung mit zugelassenen Steigschutzeinrichtungen
- **Materialschlaufen** zur sicheren Mitführung von Werkzeug und Zubehör
- **Einstellbare Gurte und Schlaufen** für optimalen Sitz und individueller Anpassung
- Größe **0** – ideal für Anwender mit kompakterer Statur
- Ohne integrierte **Bruststeigklemme**, für Anwender, die ein separates Steigsystem bevorzugen



Artikel-Nr.	Größe
11019477	1
11019478	2

AUFFANGGURT NEWTON 2020 EU

Der **NEWTON Auffanggurt** in der europäischen Ausführung ist auf den täglichen Einsatz in der Absturzsicherung ausgelegt & bietet eine zuverlässige, leicht zu bedienende Lösung für unterschiedlichste Arbeiten in der Höhe. Seine klare, ergonomische Gestaltung unterstützt ein komfortables Tragen, während die robuste Konstruktion für dauerhafte Sicherheit sorgt.

- **Sternal- und Dorsal-Auffangösen** für vielseitige Anschlagmöglichkeiten
- Ohne **Steigschutzöse**, ideal für Anwender, die keine integrierte Steigführung benötigen
- **Materialschlaufen** zur praktischen Befestigung von Werkzeug und Zubehör
- **Einstellbare Gurte und Schlaufen** für eine präzise Passform und sicheren Halt



Artikel-Nr.	Größe
11019465	0
11019466	1
11019467	2

VERBINDUNGSMITTEL

Die 3M™ DBI-SALA® EZ Stop™ Verbindungsmittel mit integriertem Bandfalldämpfer bieten zuverlässigen Schutz bei Arbeiten in der Höhe. Sie sind für Anwender bis 130 kg ausgelegt, kantengeprüft und mit praktischen Stretch-Materialien ausgestattet, die Bewegungsfreiheit gewährleisten und Stolperrisiken reduzieren. Dank verschiedener Längen und Hakenausführungen lassen sich die Verbindungsmittel flexibel an unterschiedliche Einsatzbereiche anpassen.

- Für Anwender bis 130 kg, kantengeprüft
- Mit Bandfalldämpfer für kontrollierte Energieaufnahme
- Erhältlich als Einfach- und Y-Verbindungsmittel
- Stretch-Material für mehr Bewegungsfreiheit
- Verschiedene Längen: 1,5 m oder 2,0 m
- Auswahl an Karabinern (Twist-Lock / Tri-Lock) und Gerüsthaken (Stahl oder Aluminium)
- Integrierter 3M™ Connected Safety RFID-Tag für einfache Inspektion



Artikel-Nr.	Kurzbezeichnung	Länge (m)	Karabiner Anschlagseitig	Karabiner Gurtseitig	max. Benutzer-gewicht
11208313	Y-Verbindungsmittel EZ-Stop Expander 1246558, L: 1,5 m, el. Gurtband	1,5	Rohrhaken	Twistlock	136
11208314	Y-Verbindungsmittel EZ-Stop 1246565, L: 2,0 m, el. Gurtband	2	Rohrhaken	Trilock	136
11208315	Y-Verbindungsmittel EZ-Stop 1246564, L: 2,0 m, el. Gurtband	2	Rohrhaken	Trilock	136
11208317	Verbindungsmittel EZ-Stop 1246550, L: 2,0 m, el. Gurtband	2	Rohrhaken	Trilock	136
11203778	Y-Verbindungsmittel ABSORBICA-Y Tie-Back MGO L: 1,83 m	1,83	Automatik	Triple	140
11080042	Y-Verbindungsmittel ABSORBICA-Y MGO 150 FLEX	1,83	–	Trilock	140





Einstellbare Verbindungsmittel zur Arbeitsplatzpositionierung mit 11 mm Kernmantelseil, Länge bis 2,0 m oder 2,5 m. Geeignet für Anwender bis 140 kg, ausgestattet mit Einhand- und Twist-Lock-Karabiner, Schutzschlauch sowie RFID-Tag zur einfachen Inspektion.



Artikel-Nr.	Kurzbezeichnung	Länge (m)	Karabiner Anschlagseitig	Karabiner Gurtseitig	max. Benutzer-gewicht	längen-verstellbar
11208323	SALA Verstellbares Halteseil Trigger 1200313, L: 2 m	2	Automatik	Twistlock	140	Ja
11208324	SALA Verstellbares Halteseil Trigger 1200324, L: 2,5 m	2,5	Automatik	Twistlock	140	Ja

MASTHALTESEIL GRILLON

Das GRILLON ermöglicht eine einfache und präzise Längenverstellung für eine ergonomische und stabile Arbeitsposition. Es kann je nach Arbeitsumgebung an der zentralen oder an den seitlichen Halteösen des Auffanggurtes befestigt werden. Erhältlich in den Längen 2, 3, 4 und 5 m sowie in schwarzer Ausführung. Zertifiziert nach europäischen Normen.



Artikel-Nr.	Kurzbezeichnung	Länge (m)
11021023	Masthalteseil GRILLON, L: 2 m, weiß/gelb	2
11021024	Masthalteseil GRILLON, L: 3 m, weiß/gelb	3
11021025	Masthalteseil GRILLON, L: 4 m, weiß/gelb	4
11021026	Masthalteseil GRILLON, L: 5 m, weiß/gelb	5



MASTHALTESEIL GRILLON HOOK

Der GRILLON HOOK ermöglicht eine präzise und leichtgängige Längenverstellung zur optimalen Arbeitsplatzpositionierung. Das integrierte HOOK-Verbindungselement ist besonders für die Befestigung an den seitlichen Halteösen des Auffanggurtes ausgelegt und unterstützt eine komfortable, stabile Arbeitsposition. Erhältlich in den Längen 2, 3, 4 und 5 m. Zertifiziert nach europäischen Normen.

Artikel-Nr.	Kurzbezeichnung	Länge (m)
11021029	Masthalteseil GRILLON HOOK, L: 2 m	2
11021030	Masthalteseil GRILLON HOOK, L: 3 m	3
11021031	Masthalteseil GRILLON HOOK, L: 4 m	4
11021032	Masthalteseil GRILLON HOOK, L: 5 m	5

MITLAUFENDE AUFFANGGERÄTE VIPER™2

Das Viper™2 ist ein mitlaufendes Auffanggerät für Kernmantelseile mit 10,5 bis 12,5 mm Durchmesser. Es wird mit einem AJ501 Schraub-Karabiner (Öffnungsweite 17 mm) geliefert und ist für Anwender bis 120 kg ausgelegt. Zuverlässige Absturzsicherung für den professionellen Einsatz.



Artikel-Nr.	Kurzbezeichnung	Typ	Norm
11020567	Mitlaufendes Auffanggerät Viper 2	Viper 2	EN 353-2

Robustes Kernmantelseil (Ø 10,5 mm) für das mitlaufende Auffanggerät Viper™2, erhältlich in verschiedenen Längen. Ausgestattet mit AJ501 Schraub-Karabiner (Öffnungsweite 17 mm) und nach geltenden Normen geprüft – für zuverlässige Absturzsicherung im Einsatz.

Artikel-Nr.	Kurzbezeichnung	Länge (m)
11024533	Seil für Auffanggerät Viper 2, L: 5 m	5
11024535	Seil für Auffanggerät Viper 2, L: 10 m	10
11024536	Seil für Auffanggerät Viper 2, L: 15 m	15
11024537	Seil für Auffanggerät Viper 2, L: 20 m	20
11024538	Seil für Auffanggerät Viper 2, L: 30 m	30
11024539	Seil für Auffanggerät Viper 2, L: 40 m	40
11024540	Seil für Auffanggerät Viper 2, L: 50 m	50
11024541	Seil für Auffanggerät Viper 2, L: 60 m	60

MITLAUFENDES AUFFANGGERÄT ASAP 2019

ASAP von Petzl Deutschland GmbH setzt Maßstäbe im Bereich mobiler Absturzsicherungen. Es folgt dem Anwender automatisch am Seil und blockiert bei Sturz oder ruckartiger Beschleunigung zuverlässig. Für mehr Bewegungsfreiheit kann es mit ASAP'SORBER oder ASAP'SORBER AXESS kombiniert werden. Gefertigt aus Aluminium und Edelstahl, geeignet für bis zu 2 Personen.



Artikel-Nr.	Kurzbezeichnung	Typ	Norm
11020560	mitlaufendes Auffanggerät ASAP 2019	ASAP	EN 353-2

HALBSTATIKSEIL ASAP'AXIS, 11MM

Speziell für das Auffanggerät ASAP entwickelt: Das halb-statische ASAP'AXIS 11 mm bietet dank integriertem Dämpfungselement EN-353-2-konformen Schutz, bleibt durch EverFlex dauerhaft geschmeidig und liegt sicher in der Hand. Die vernähte Endverbindung mit STUART sorgt für optimale Positionierung. In sechs Längen verfügbar.



Artikel-Nr.	Kurzbezeichnung	Länge (m)	Durchmesser	Endvernähung
11020759	Halbstatikseil ASAP'AXIS, L:10 m, d:11mm, weiß	10	11	Eine
11020760	Halbstatikseil ASAP'AXIS, L:20 m, d:11mm, weiß	20	11	Eine
11020761	Halbstatikseil ASAP'AXIS, L:30 m, d:11mm, weiß	30	11	Eine
11020762	Halbstatikseil ASAP'AXIS, L:40 m, d:11mm, weiß	40	11	Eine
11020763	Halbstatikseil ASAP'AXIS, L:50 m, d:11mm, weiß	50	11	Eine
11020764	Halbstatikseil ASAP'AXIS, L:60 m, d:11mm, weiß	60	11	Eine



ASAP'SORBER

Der **ASAP'SORBER** ermöglicht das sichere Arbeiten in Abstand zum Seil, schützt dieses während der Tätigkeit und lässt sich dank seiner schützenden, kontrollierbar öffnenden Hülle regelmäßig überprüfen.

Artikel-Nr.	Kurzbezeichnung	Länge (m)
11024462	ASAP'SORBER, Falldämpfer für ASAP, l: 20 cm	0,2
11024463	ASAP'SORBER, Falldämpfer für ASAP, l: 40 cm	0,4



HÖHENSICHERUNGSGERÄTE

Höhensicherungsgeräte sind ein zentraler Bestandteil moderner Absturzsicherungssysteme und gewährleisten ein sicheres Arbeiten in großer Höhe – insbesondere im Freileitungsbau, wo sich Monteure häufig in exponierten Positionen bewegen.

Sie begrenzen im Fall eines Absturzes den freien Fall auf ein Minimum und sorgen dafür, dass die auftretenden Kräfte kontrolliert abgeleitet werden.

Durch ihre automatische Seil- oder Bandrückführung ermöglichen sie eine nahezu uneingeschränkte Bewegungsfreiheit, ohne die Sicherheit zu beeinträchtigen.

In Kombination mit geeigneten Auffanggurten und Verbindungsmitteln bilden Höhensicherungsgeräte eine verlässliche Schutzeinheit, die den hohen Anforderungen des täglichen Einsatzes im Freileitungs- und Netzbau gerecht wird.

Robuste Materialien, geprüfte Komponenten und eine einfache Handhabung sorgen dafür, dass Anwender dauerhaft geschützt und gleichzeitig effizient arbeiten können.



HÖHENSICHERUNGSGERÄT NANO-LOK™ EDGE 3101433 – 2,5 M

Das Nano-Lok™ Edge Höhensicherungsgerät ist speziell für Arbeiten in Bereichen mit scharfen Kanten entwickelt und bietet maximale Sicherheit bei gleichzeitig kompakter Bauform.

Das integrierte Drehwirbel sorgt für eine optimale Bewegungsfreiheit und reduziert das Risiko von Bandverdrehungen. Mit seinem robusten Kunststoffgehäuse, dem hochwertigen Gurtband und einer Gesamtlänge von 2,5 m ist es ideal für den täglichen Einsatz in anspruchsvollen Arbeitsumgebungen.

MERKMALE:

- Kantengetestet für erhöhte Sicherheit bei scharfen Kanten
- Automatischer Rückzug des Verbindungsmittels für kontinuierliche Bewegungsfreiheit
- Drehwirbel zur Vermeidung von Bandverdrillung
- Rohrhaken 57 mm am Verbindungsmittel
- Karabinerhaken am Gerät für einfache Befestigung
- Maximales Benutzergewicht: 136 kg
- Robustes Kunststoffgehäuse

Artikel-Nr.
11208327







Artikel-Nr.

11024898



## Y-HÖHENSICHERUNGSGERÄT NANO-LOK™ TWIN EDGE – 2,5 M

Das Nano-Lok™ TWIN Edge Höhensicherungsgerät wurde für Arbeiten mit Absturzgefahr an scharfen Kanten entwickelt und bietet doppelte Sicherheit durch seine zwei Stränge.

Mit seinem kantengetesteten Gurtband, dem drehbaren Verbindungselement und dem leichten Kunststoffgehäuse gewährleistet es höchste Bewegungsfreiheit und Zuverlässigkeit – ideal für den professionellen Einsatz auf Baustellen, Dächern und im Stahlbau.

### MERKMALE:

- Zwei Stränge für durchgängige Absturzsicherung bei Positionswechseln
- Kantengetestet für Arbeiten an scharfen Kanten (Edge-geeignet)
- Drehwirbel zur Vermeidung von Bandverdrillungen
- Automatischer Rückzug des Verbindungsmittels für komfortable Bewegungsfreiheit
- Rohrhaken 57 mm am Verbindungsmittel
- Karabinerhaken am Gerät zur sicheren Befestigung
- Maximales Benutzergewicht: 136 kg
- Robustes, stoßfestes Kunststoffgehäuse



Artikel-Nr.

11020239



## HÖHENSICHERUNGSGERÄT NANO-LOK™ EDGE HAB – 1,8 M

Das Nano-Lok™ Edge HAB Höhensicherungsgerät ist für den Einsatz an scharfen Kanten konzipiert und bietet zuverlässigen Schutz bei Arbeiten in absturzgefährdeten Bereichen.

Dank seines kantengetesteten Gurtbandes und der kompakten Bauweise ist es ideal für den täglichen Gebrauch unter anspruchsvollen Bedingungen. Der integrierte Karabiner am Gerät ermöglicht eine schnelle und sichere Befestigung.

### MERKMALE:

- Kantengetestet für Arbeiten an scharfen Kanten (Edge-geeignet)
- Automatischer Bandrückzug für komfortable Bewegungsfreiheit
- Twistlock-Karabiner (19 mm) am Verbindungsmittel für sicheres Einhängen
- Karabinerhaken am Gerät zur einfachen Befestigung
- Verbindungsmittel aus robustem Gurtband
- Kompakte, langlebige Bauweise für den professionellen Einsatz
- Länge: 1,8 m



Artikel-Nr.

11200023

Länge

6

11208329

3,3



## HÖHENSICHERUNGSGERÄT REBEL™ – 3,3 M ODER 6 M

Das Rebel™ Höhensicherungsgerät ist eine robuste und zuverlässige Lösung für Arbeiten in der Höhe. Mit seinem langlebigen Gurtband, dem schlagfesten Kunststoffgehäuse und einem integrierten Sturzindikator bietet es höchste Sicherheit und einfache Kontrolle nach jedem Einsatz. Je nach Arbeitsumgebung steht das Gerät in zwei Längenvarianten zur Verfügung – 3,3 m mit Drehwirbel oder 6 m ohne Drehwirbel – und ermöglicht so eine flexible Anpassung an unterschiedliche Anwendungen.

### MERKMALE:

- Wahlweise 3,3 m oder 6 m Ausführung
- Sturzindikator zur einfachen Sichtprüfung nach Belastung
- Gurtband-Verbindungsmittel für geringes Gewicht und hohen Komfort
- Drehwirbel (nur 3,3 m Variante) zur Vermeidung von Bandverdrillung
- Automatik-Karabiner am Verbindungsmittel
- Robustes Kunststoffgehäuse für lange Lebensdauer
- Maximales Benutzergewicht: bis 141 kg



Artikel-Nr.

11020065



## HÖHENSICHERUNGSGERÄT ACB, L: 1,8 M, GURT BAND

Das ACB Höhensicherungsgerät von IKAR ist eine kompakte und zuverlässige Lösung für den Einsatz in der Höhe – besonders geeignet für Arbeiten auf Hubarbeitsbühnen nach DIN 19427. Das leichte Gurtband-Verbindungsmittel sorgt für hohen Tragekomfort, während das robuste Aluminiumgehäuse die nötige Widerstandsfähigkeit im harten Arbeitsalltag bietet. Ein integrierter Sturzindikator ermöglicht eine schnelle Sichtprüfung nach einer Belastung. Mit seinem Automatik-Karabiner und der 1,8-Meter-Ausführung ist es ideal für Anwendungen, bei denen ein einzelner Strang ausreicht.

### MERKMALE:

- Länge **1,8 m**
- Geeignet für Hubarbeitsbühnen (DIN 19427)
- **Gurtband**-Verbindungsmittel für geringes Gewicht
- **Aluminiumgehäuse** für hohe Robustheit
- **Sturzindikator** zur schnellen Kontrolle
- **Automatik-Karabiner** am Verbindungsmittel
- **Einsträngig** für klare, einfache Handhabung





HÖHENSICHERUNGSGERÄT HWPB

Das **IKAR Höhensicherungsgerät mit interner Falldämpfung** bietet eine zuverlässige und moderne Lösung für sicheres Arbeiten in der Höhe. Das leichte Kunststoffgehäuse und das hochfeste Dyneema®-Band sorgen für eine robuste, zugleich komfortable Handhabung. Dank aktueller Zertifizierungen erfüllt das Gerät die neuesten Anforderungen an persönliche Schutzausrüstung. Die integrierte Drehwirbelaufhängung ermöglicht eine optimale Bewegungsfreiheit, während die Kantenprüfung zusätzliche Sicherheit bei Arbeiten an scharfen Kanten bietet.

MERKMALE:

- Leichtes, robustes **Kunststoffgehäuse**
- **Dyneema®-Band** mit hoher Festigkeit und geringer Dehnung
- Standard-Verbindungselement **IKV 11** (weitere Karabiner gegen Aufpreis)
- Zertifiziert nach **EN 360:2002 / FprEN 360:2022**
- **Drehwirbelaufhängung** zur Vermeidung von Bandverdrillung
- **Kantengeprüft** für sichere Anwendung an scharfen Kanten ( $r \geq 0,5 \text{ mm}$ )

Artikel-Nr.	Länge
11020102	3,5
11020103	5,5
11020104	7
11020100	15



ANSCHLAGSHILFSMITTEL



BANDSCHLINGE 3M

Artikel-Nr.	Kurzbezeichnung	Material	Länge (m)	Farbe
11024518	Bandschlinge, d: 25 mm, L: 0,8 m, kantengetestet	Gurtband	0,8	grau/schwarz
11024519	Bandschlinge, d: 25 mm, L: 1,0 m, kantengetestet	Gurtband	1	grau/schwarz
11024520	Bandschlinge, d: 25 mm, L: 1,5 m, kantengetestet	Gurtband	1,5	grau/schwarz
11024521	Bandschlinge, d: 25 mm, L: 2,0 m, kantengetestet	Gurtband	2	grau/schwarz



EDELRID BANDSCHLINGE

Artikel-Nr.	Kurzbezeichnung	Länge (m)	Farbe
11024162	Bandschlinge, d: 25 mm, L: 0,8 m	0,8	blau
11024163	Bandschlinge, d: 25 mm, L: 1,2 m	1,2	grün
11024164	Bandschlinge, d: 25 mm, L: 1,5 m	1,5	rot
11024165	Bandschlinge, d: 25 mm, L: 2,0 m	2	schwarz





## RETTUNGSGERÄTE

Das Rollgliss® R550 ist ein kompaktes Abseil- und Rettungsgerät für den professionellen Einsatz. Mit zwei unabhängigen Fliehkraftbremsen und PowerDrive-System gewährleistet es ein sicheres und kontrolliertes Abseilen. Ausgestattet mit robustem Kernmantelseil und integrierter Seilbremse ist es vielseitig einsetzbar. Der integrierte RFID-Tag erleichtert zudem die regelmäßige Inspektionsdokumentation.

- Zwei unabhängige Fliehkraftbremsen
- Inklusive Kernmantelseil Ø 9,5 mm, Länge 10 m
- Zwei Stahl-Automatikkarabiner (19 mm) am Seil
- Stahl-Twist-Lock-Karabiner (17 mm) am Gerät
- Mit Seilbremse und zwei Umlenkpunkten
- 3M™ Connected Safety RFID-Tag für Inspektionsunterstützung

**Hinweis:** Weitere Seillängen ebenfalls erhältlich.

Artikel-Nr.	Kurzbezeichnung	Seillänge (m)	max. Hublast (kg)	Durchmesser (mm)	max. Personen-zahl
11024913	ROLLGLISS® R550 mit Rettungshub, 10 m Seil	10	282	9,5	2



## MILLER SAFESCAPE ELITE HUB, L:100 M

Das **Abseil- und Rettungsgerät** bietet sichere und kontrollierte Höhenarbeiten selbst unter anspruchsvollen Bedingungen. Das leichte, kompakte Gehäuse aus eloxiertem Aluminium und die integrierte Zentrifugalbremse sorgen für eine gleichmäßige, erschütterungsfreie Abseilfahrt. Mit einer Tragfähigkeit von bis zu 250 kg eignet es sich für Ein- und Zwei-Personen-Einsätze. Verschiedene Ausführungen – wahlweise mit Handrad, Kurbel oder Leiteradapter – ermöglichen eine flexible Anpassung an unterschiedliche Einsatzsituationen.

- Robust und langlebig durch eloxiertes Aluminium
- Kontrolliertes Abseilen dank Zentrifugalbremse
- Zulässiges Abseilgewicht **30–250 kg**
- Standard-Seillängen **20–200 m**, bis **500 m** auf Anfrage
- Abseilgeschwindigkeit **1 m/s**
- Optional: Handrad, Kurbel oder Leiteradapter
- Revision erst nach **10 Jahren**
- Entspricht **EN 341:2011**, erfüllt **ANSI & OSHA**



Artikel-Nr.	Kurzbezeichnung	Seillänge (m)	max. Hublast (kg)	Durchmesser (mm)	max. Personen-zahl
11024980	Miller Safescape Elite HUB, L:100 m	100	250	10,5	2

## ABSEILRETTUNGS-HUBGERÄT AG 10 HUB A

Das **AG 10 K Hub A Abseilrettungsgerät** ist eine zuverlässige Lösung für Rettungseinsätze an hoch- oder tiefgelegenen Arbeitsplätzen. Es dient zur sicheren Evakuierung verunfallter Personen und ist keine Auffangeinrichtung. Die integrierte Fliehkraftbremse sorgt für eine automatisch kontrollierte Abfahrsgeschwindigkeit. Für Einsätze unter 0 °C muss das Gerät vor Feuchtigkeit geschützt werden, um ein Einfrieren der Komponenten zu verhindern. Das Gerät wird komplett einsatzfertig inklusive Seil und Karabinerhaken geliefert; weitere Seillängen sind auf Anfrage verfügbar.

- Automatisch geregelte Abfahrsgeschwindigkeit durch **Fliehkraftbremse** (ca. 0,8 m/s)
- Maximale Abseilhöhe: **200 m**, bei 2 Personen **100 m**
- Maximale Abseillast: **150 kg**, bei 2 Personen **225 kg**
- Einsatztemperaturbereich: **–30 °C bis +60 °C**
- Lieferung einsatzfertig mit **Seil und Karabinerhaken**



Artikel-Nr.
11024925

ABSEIL- UND RETTUNGSGERÄT UNIDRIVE 2292

Das **uniDRIVE** ist ein besonders kompaktes und vielseitiges Arbeits- und Rettungsgerät, das einen einzigartigen Vorteil bietet: Es kann mit **jedem handelsüblichen Akkuschauber** betrieben werden. Der integrierte Drehmomentbegrenzer schützt Personen und Material, indem er überlastende Kräfte automatisch abwirft. Mit seinen leistungsstarken Automatik- und Sicherheitsfunktionen ermöglicht das Gerät ein effizientes Heben und Abseilen von Lasten und Personen – bis zu 160 Metern Höhe und 200 Kilogramm Nennlast. Trotz seiner hohen Leistungsfähigkeit überzeugt das uniDRIVE mit nur 3,3 Kilogramm Gewicht und einem äußerst kompakten Design.



- Betrieb mit **jedem handelsüblichen Akkuschauber**
- Drehmomentbegrenzer für sicheren Überlastschutz
- AUTOdrive, RATCHdrive, TORQUEsafe, STOPsafe, SEALsafe, WHEELsafe
- Heben & Abseilen bis **160 m / 200 kg / 2 Personen**
- Abseilgeschwindigkeit **1 m/s**
- Für Seildurchmesser **10,5 mm**
- Kompaktes Design (200 × 170 × 150 mm), nur **3,3 kg**
- Temperaturbereich **–40 °C bis +60 °C**

Artikel-Nr.	Kurzbezeichnung	max. Hublast (kg)	Durchmesser (mm)	max. Personenzahl
11024952	Abseil- und Rettungsgerät UniDrive 2292	225	9,00	2

ZUBEHÖR

HELM VERTEX VENT

Der **VERTEX VENT** bietet hohen Tragekomfort durch seine 6-Punkt-Textilaufhängung sowie die CENTERFIT- und FLIP&FIT-Systeme, die einen sicheren und stabilen Sitz gewährleisten. Mit verstellbarem Kinnband, belüftbaren Öffnungen und umfangreicher Kompatibilität für Lampen, Visiere, Gehörschutz und weiteres Zubehör ist er ein vielseitiger, modularer Schutzhelm für Arbeiten am Boden und in der Höhe.



Artikel-Nr.	Farbe
11019971	weiß
11019972	gelb

SCHUTZHELM SUPERPLASMA AQ

Der **SUPERPLASMA AQ** ist ein leichter, komfortabler Schutzhelm für Arbeiten in der Höhe und am Boden. Mit effizienter Belüftung, ergonomischer Passform und hoher Stoßfestigkeit bietet er zuverlässigen Schutz und eignet sich ideal für professionelle Einsätze im industriellen Umfeld.



Artikel-Nr.	Farbe
11025296	weiß
11025297	gelb

ZUBEHÖR HELME

Artikel-Nr.	Kurzbezeichnung	Größe
11020047	Atmungsaktive Mütze LINER, Gr. M-L	M-L
11020048	Atmungsaktive Mütze LINER, Gr. L-XL	L-XL
11020049	Wärmende Mütze BEANIE, Gr. M-L	M-L
11020050	Wärmende Mütze BEANIE, Gr. L-XL	L-XL
11024264	Kapselgehörschutz PROTEC 29	–
11208900	Sombrero für KASK Helme Plasma	–







WERKZEUGSICHERUNG

Im Freileitungsbau zählt neben der Absturzsicherung auch die zuverlässige Sicherung von Werkzeugen. Unsere Werkzeugsicherungen im Bereich PSAgA verhindern herabfallende Gegenstände, schützen Personen und Material und sorgen für reibungslose Abläufe. Durch praxisgerechte Befestigungslösungen bleiben Werkzeuge stets griffbereit – für mehr Sicherheit und Effizienz in der Höhe.

Artikel-Nr.	Kurzbezeichnung	Tragfähigkeit (kg)	Art
11021146	Werkzeugsicherung D-Ring mit Schlaufe	2	D-Ring
11021157	Werkzeugsicherung Bungee-Halteband	5	Halteseil
11021197	Werkzeugsicherung Hook2Hook-Spulenhaltegurt	–	–
11021174	Werkzeugsicherung Funkgeräte-Holster mit Clip2Loop	1	–
11208333	Werkzeughalterung für Akku-Schrauber, 1500090, max. 4,5 kg	4	Werkzeughalter
11208334	Neopren Werkzeughalterung für Trink- und Sprühflaschen, 1500091	–	temporär
11208337	Neopren Werkzeughalterung für Trink- und Sprühflaschen, inkl. Halteseil, 1500092	–	temporär
11021175	Werkzeugsicherung einfacher Werkzeugholster	–	–
11021177	Werkzeugsicherung doppelter Werkzeugholster	–	D-Ring
11021185	Werkzeugsicherung Kleinteilebeutel, Segeltuch	–	–



TRANSPORT

Für Freileitungsmonteure ist ein sicherer und praktischer Transport der Ausrüstung beim Aufstieg auf den Mast unverzichtbar. Speziell entwickelte Taschen und Behälter sorgen dafür, dass Werkzeuge und PSAgA-Komponenten geschützt, geordnet und stets griffbereit mitgeführt werden können. Sie erleichtern den Aufstieg, erhöhen die Arbeitssicherheit und tragen zu einem effizienten Ablauf auf der Baustelle bei.



Artikel-Nr.	Kurzbezeichnung	Tragfähigkeit (kg)
11208332	DBI-SALA® Beutel Dry-Bag, 20 L, Schulterriemen, 9515749	–
11208330	ROLLGLISS® R550 Seiltasche gelb, ab 115 m Seil	–
11024905	ROLLGLISS® R550 Seiltasche gelb, bis 115 m Seil	–
11208338	Werkzeugsicherung Sicherheitsbehälter 1500133, Zugband	45
11021194	Werkzeugsicherung Sicherheitsbehälter, Haken, Öse	45
11208341	Spezial Transport-Tasche 1500135, max. 45 kg, 1500135	45
11204377	Sicherheitsbehälter SAFETY BUCKET, Zugband, max. 113 kg, 1500139	113
11021195	Transport-Tasche SAFETY BUCKET, Haken-Öse, max. 113 kg, 1500140	113





CABLOC

Der Cabloc Steigschutz von 3M bietet Monteuren beim Auf- und Abstieg an Freileitungsmasten ein Höchstmaß an Sicherheit und Komfort. Das mitlaufende Auffanggerät bewegt sich frei entlang des Steigseils und blockiert im Fall eines Sturzes sofort, ohne die Bewegungsfreiheit einzuschränken. Robuste Materialien, einfache Handhabung und die praxisgerechte Konstruktion machen das System zu einem zuverlässigen Begleiter für tägliche Einsätze in der Höhe.



Artikel-Nr.	Kurzbezeichnung
11018452	vertikaler Sicherungsläufer CABLOC 6180200, Karabiner verzinkt
11018453	vertikaler Sicherungsläufer CABLOC 6180201, Karabiner Edelstahl
11018457	Protecta Anschlagelement Cabloc Oberer Anker, verzinkt
11018455	Protecta Anschlagelement Cabloc Oberer Anker, Edelstahl
11018450	Protecta Anschlagelement Cabloc Überstieg, verzinkt
11018451	Protecta Anschlagelement Cabloc Überstieg, Edelstahl
11018473	Steigschutz, Protecta Cabloc,Anschlagelement AC340
11018470	Steigschutz, Protecta Cabloc,Falldämpfer-Element
11018458	Protecta Anschlagelement Cabloc Unterer Anker, verzinkt
11018456	Protecta Anschlagelement Cabloc Unterer Anker, Edelstahl
11018471	Steigschutz, Protecta Cabloc, Spannelement AC330
11018469	Steigschutz, Protecta Cabloc, Seilführung AC320



3M PROTECTA Cabloc 8mm galvanisiertes Seil 6x19 konfektioniert in den Längen 5, 6, 9, 10, 12, 15, 30, 40, 56 Meter erhältlich

3M PROTECTA Cabloc 8mm Edelstahlseil 6x19 konfektioniert in allen gängigen Längen erhältlich



SCHULUNGEN

Unsere Trainings sind individuell auf Ihre Anforderungen zugeschnitten und vermitteln weit mehr als nur Theorie. Ob beim Aufstieg auf den Mast, beim Arbeiten in exponierter Höhe oder bei der sicheren Rettung: Wir vermitteln Fachwissen und trainieren praxisnah die Handgriffe, die im Ernstfall entscheidend sind.



Agora Akademie

Die Agora Akademie Goitzsche GmbH wurde 2016 gegründet, um das Potenzial unseres Angebots an Arbeitssicherheits-Schulungen als zertifizierte Bildungseinrichtung eigenständig und unabhängig von Hersteller-Beziehungen oder ähnlichen Faktoren anzubieten und weiter auszubauen. Durch intensive Zusammenarbeit mit diversen Partnern und Institutionen findet ein aktiver Wissensaustausch statt, der die Arbeitssicherheit für Unternehmen und Beschäftigte ganzheitlich verbessern soll. Die Agora Akademie ist ein neutraler Ort des Zusammenkommens, Austauschs und der Weiterbildung für verschiedene Berufsgruppen, Hierarchiestufen, Kompetenz- und Interessenfelder.





PSAgA GITTERMAST / HOLZMAST / FREILEITUNG

Unsere Schulungen für Arbeiten am Holzmast und in der Freileitung vermitteln praxisnahes Wissen rund um den sicheren Einsatz persönlicher Schutzausrüstung gegen Absturz (PSAgA) gemäß DGUV-Regel 112-198/199.

Teilnehmende – meist Techniker\*innen und Monteur\*innen – lernen, wie sie Maste sicher besteigen und ihre Ausrüstung korrekt anwenden.

Die Unterweisung umfasst sowohl die Erstschulung als auch die gesetzlich vorgeschriebene jährliche Wiederholungsunterweisung und legt besonderen Wert auf praxisnahe Übungen und sicheres Verhalten im Arbeitsumfeld Freileitung.

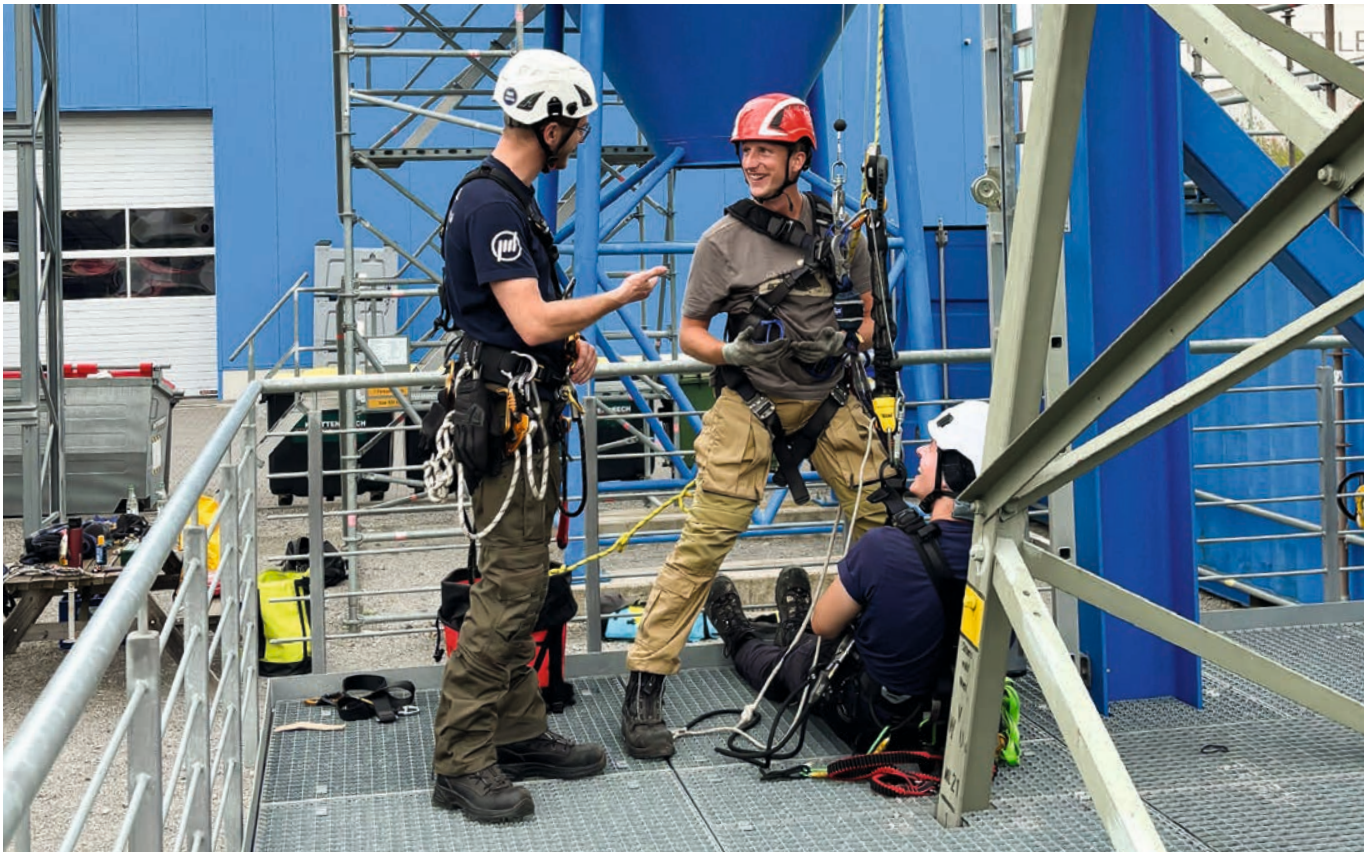
Artikel-Nr.	Erstunterweisung	Wiederholungsunterweisung	bei Ihnen vor Ort	Trainingscenter
11001123	●		●	
11001114	●			●
11000952	●		●	
11000953	●			●
11000939		●	●	
11000922		●		●
11001071	●		●	
11001072	●			●
11001073		●	●	
11001074		●		●



PSAgA SACHKUNDE INDUSTRIE

Unsere Schulungen sind praxisnah, fundiert und exakt auf die Anforderungen der Anwender\*innen abgestimmt. Persönliche Schutzausrüstung gegen Absturz (PSAgA) muss nicht nur richtig verwendet, sondern auch regelmäßig geprüft werden. In unserer Ausbildung zur Befähigten Person vermitteln wir das notwendige Fachwissen und trainieren die praktischen Prüfschritte, die für die Sicherheit und den ordnungsgemäßen Einsatz von PSAgA entscheidend sind – immer nach den neuesten Vorschriften, Normen und Herstellervorgaben.

Artikel-Nr.	Erstunterweisung	Wiederholungsunterweisung	bei Ihnen vor Ort	Trainingscenter
11001071	●		●	
11001072	●			●
11001073		●	●	
11001074		●		●







# tagIDeasy FÜR DEN FREILEITUNGSBAU

Hebezeuge, Seile & Ketten, PSAGa – digital verwalten, prüfen, nachweisen.

In Partnerschaft mit Work Safe Tec GmbH

## Alle wichtigen Arbeits- und Betriebsmittel in einem System

Hebezeuge, Seile & Ketten, PSAGa – die Produkte, die im Freileitungsbau täglich den Unterschied machen, bilden Sie mit **tagIDeasy** vollständig digital ab. Vom einzelnen Kettenstrang über Flaschenzug und Greifer bis zum Höhensicherungsgerät: **erfassen, managen, prüfen & nachweisen** – inklusive Seriennummern, Tragfähigkeiten, Längen, Chargen, Zubehör und Prüfintervallen.

- **Inventar erfassen & kennzeichnen:** Egal ob Seriennummer, per QR/Barcode/RFID, mit Fotos, Dokumenten und Zustandsangaben
- **Prüfmanagement:** feste Intervalle, Erinnerungen, Checklisten, Protokolle – zentral und nachvollziehbar.
- **Dokumentation & Nachweise:** Prüfprotokolle, Wartungsberichte und Übergaben als PDF – revisionssicher archivierbar.
- **Mobile App mit Offline-Funktion:** auf der Baustelle arbeiten, auch ohne Netz. Daten werden später synchronisiert.

**Praxisnah:** PSAGa, Anschlagmittel, Greifer, Rollen, Winden, Kettenzüge, Flaschenzüge, Hubgeräte, Abspannvorrichtungen u. v. m. lassen sich als Artikel anlegen – inklusive Hersteller, Typ, zulässiger Belastung, Normhinweisen und individuellen Attributen.



## Von der Arbeitssicherheit zur Einsatzplanung – alles aus einem Guss

Neben Prüfmanagement und Dokumentation unterstützt **tagIDeasy** die **operative Baustellen-Organisation:** Im Freileitungsbau entscheidet eine saubere, schnelle Einsatzplanung darüber, ob Kolonnen pünktlich starten und die passenden Arbeits- und Betriebsmittel zur richtigen Zeit am Mast stehen.

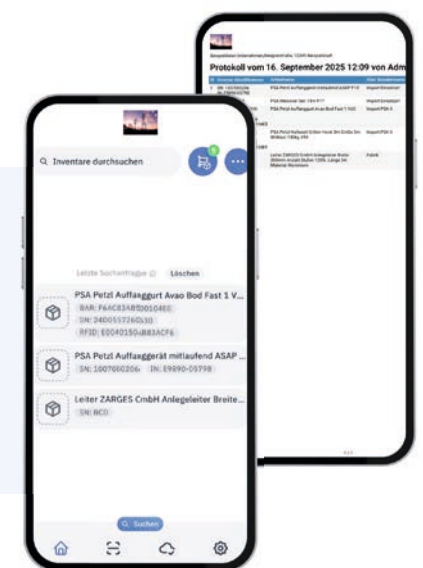
- **Strukturen & Einsatzorte:** Standorte, Projekte, Bauabschnitte, Container – als hierarchische Struktur abbilden.
- **Container & komplette Strukturen verschieben:** ganze Ausrüstungssets (z. B. Montage-Container) mit einem Schritt verlagern.
- **Warenkorb & Kommissionierung:** benötigte Betriebsmittel für die Baustelle vormerken, picken und digital **Lieferschein** erstellen.
- **Digitale Unterschrift vor Ort:** Übergaben, Rücknahmen, Prüfungen oder Gefährdungsbeurteilungen direkt bestätigen.

## Vor Ort mit wenigen Klicks zum Nachweis

Auf der Baustelle zählt Zeit. Mit der mobilen App erledigen Sie die wichtigsten Schritte ohne Umwege:

1. **Scannen:** QR/Barcode am Arbeitsmittel scannen – Infos, Status, nächste Prüfung sofort sehen.
2. **Check & Dokumentation:** Zustand erfassen, Fotos anhängen, Mängel melden, Prüfungen durchführen.
3. **Zeugnisse/Nachweise generieren:** Prüfprotokolle und Lieferscheine als **PDF** direkt vor Ort erstellen und teilen.

**Offline? Kein Problem.** Alle Aktionen lassen sich offline durchführen und können später synchronisiert werden.

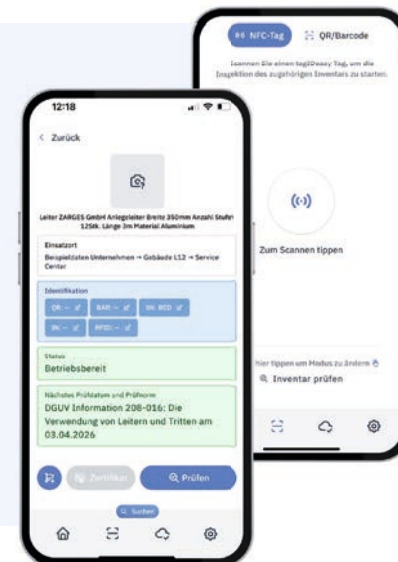






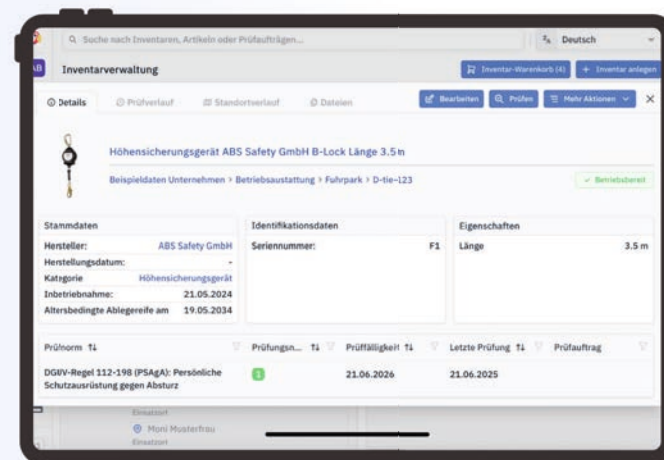
## Warum taglDeasy im Freileitungsbau?

- **Sichtbarkeit & Kontrolle:** Welche Hebezeuge, Seile, Ketten und PSAGa sind wo im Einsatz? Alles auf einen Blick.
- **Reibungslose Prüfungen:** Fristen, Zuständigkeiten, Protokolle und Historie an einem Ort.
- **Einfache Baustellenlogistik:** Warenkorb, Kommissionierung, Lieferschein – auch mobil abbildbar.
- **Strukturiert & flexibel:** Abteilungen, Projekte, Container, Einsatzorte – beliebig tief verschachteln.
- **Rollen & Rechte:** Vom Lager bis zur Montagekolonne – jeder sieht nur, was er braucht.



## So starten Sie in wenigen Tagen

1. **Inventar übernehmen:** Daten importieren (Excel), Artikel & Kategorien werden automatisch erstellt und auch die Kennzeichnungen automatisch vergeben.
2. **Prüf- & Wartungspläne aktivieren:** Intervalle festlegen, Checklisten definieren, Erinnerungen einschalten.
3. **Baustellenprozesse abbilden:** Warenkorb nutzen, Lieferscheine erzeugen, Container/Strukturen verschieben.



## Gemeinsam stark: Wiedenmann Seile & taglDeasy

Wiedenmann liefert geprüfte **Hebezeuge, Seile & Ketten, PSAGa** – taglDeasy liefert die **digitale Transparenz** vom Lager bis zur Mastspitze: Rechtssichere Nachweise, effiziente Prüfungen, klare Baustellenprozesse.



## UVV-PRÜFUNGEN & ERSTINBETRIEBNAHME

Unsere UVV-Prüfungen gewährleisten die zuverlässige Einsatzbereitschaft Ihrer Ausrüstung – von Persönliche Schutzausrüstung gegen Absturz und zum Retten bis hin zu Anschlag- und Hebemitteln.

Die Prüfungen werden durch eine befähigte Person durchgeführt und umfassen Sicht-, Funktions- und Belastungskontrollen sämtlicher sicherheitsrelevanter Komponenten.

Nach Abschluss der Prüfung erhalten Sie eine vollständige Dokumentation inklusive Prüfplakette und digitalem Prüfprotokoll. Auf Wunsch übernehmen wir auch die Terminüberwachung für Folgeprüfungen, damit Ihre Ausrüstung stets normkonform und einsatzbereit bleibt.

Unsere erfahrenen Servicetechniker prüfen direkt bei Ihnen vor Ort oder in unseren Werkstätten – schnell, effizient und mit dem Blick fürs Detail.





# ERSTINBETRIEBNAHME

Sicherheit dokumentieren – Verantwortung abgeben.  
Mit uns starten Sie rechtssicher und digital in den Betrieb.



## RECHTLICHE GRUNDLAGE

Die Betriebssicherheitsverordnung (BetrSichV) verpflichtet Arbeitgeber gemäß **§15–§17** zur sicheren Bereitstellung und regelmäßigen Prüfung von Arbeitsmitteln.

Diese Pflichten können rechtskonform an qualifizierte Dienstleister übertragen werden – wir unterstützen Sie dabei zuverlässig.

## UNSERE LEISTUNGEN IM ÜBERBLICK

Bei der Erstinbetriebnahme übernehmen wir alle erforderlichen Schritte:

- Arbeitsmittelidentifikation & Kennzeichnung
- Erfassung der Prüfgrundlagen, des Prüfumfangs & der Prüfergebnisdokumentation
- Bewertung von Eignung & Funktionsfähigkeit (technische und organisatorische Maßnahmen)
- Festlegung der nächsten Prüffristen
- Elektronische Signatur & rechtskonforme Dokumentation
- Lückenlose Prüfdokumentation
- Zeit- & Kosteneffizienz durch digitale Prozesse
- Sicherheit & Transparenz bei Audits & Behördenprüfungen



# STAHLMANUFAKTUR

In unserer firmeneigenen Stahlmanufaktur entstehen praxisgerechte Lösungen für den sicheren Transport, das Heben und Positionieren von Komponenten im Freileitungsbau.

Ob spezielle Traversen, Aufnahmegestelle oder Transportvorrichtungen – wir fertigen exakt nach Anforderung, abgestimmt auf die jeweiligen Lasten, Bauteilgeometrien und Einsatzbedingungen.

Jedes Produkt wird nach den geltenden Sicherheitsstandards konstruiert, geprüft und dokumentiert. So entstehen langlebige, belastbare und zugleich praxisorientierte Systeme, die den hohen Anforderungen im Netz- und Mastbau standhalten.



## PRAXISNAH ENTWICKELT – DIREKT AUS DER ANWENDUNG

Unsere Lösungen entstehen im engen Austausch mit Anwendern aus dem Freileitungs- und Netzbau.

So verbinden wir praktische Erfahrung mit präziser Fertigungstechnik. Die Ergebnisse sind durchdachte, wartungsfreundliche und robuste Stahlkonstruktionen, die die tägliche Arbeit auf der Baustelle erleichtern – von der Montage über den Transport bis zur Inbetriebnahme.





## PRODUKTBEISPIELE AUS UNSERER STAHLMANUFAKTUR

Unsere Stahlmanufaktur entwickelt und fertigt individuelle Lastaufnahmemittel, die exakt auf die Anforderungen des **Freileitungsbaus** abgestimmt sind.

Von robusten Traversen bis hin zu komplexen Sonderkonstruktionen entstehen bei uns praxisnahe Lösungen, die Sicherheit, Funktionalität und Langlebigkeit vereinen.

- **Spreiztraversen:** Starre oder verstellbare Spreiztraversen zur sicheren Aufnahme und Lastverteilung bei Transport und Montage von Mastsegmenten oder Leitungskomponenten. Durch variable Spreizweiten lassen sie sich flexibel an unterschiedliche Bauteilgeometrien anpassen.
- **Balken und Langguttraversen:** Universell einsetzbare Traversen für unterschiedlichste Hebe- und Montageaufgaben. Eine verstellbare Ausführung ermöglicht eine optimale Schwerpunktlage und gleichmäßige Kraftverteilung – ideal für den täglichen Einsatz im Freileitungs- und Netzbau.
- **Zweikran-Traversen:** Speziell konzipiert für Hebevorgänge mit zwei Kranen, um großvolumige oder lange Bauteile sicher und kontrolliert zu bewegen. Ob starr oder verstellbar, höchste Stabilität und Präzision bei gleichzeitiger Reduzierung von Pendelbewegungen wird bei unseren Konstruktionen stets gewährleistet.

Soweit eine benötigte Bauweise bisher bei uns noch nicht realisiert wurde, konstruieren, berechnen und fertigen wir diese nach Kundenanforderung und geltenden Normen. So entstehen individuelle Lösungen, die den hohen Sicherheits- und Qualitätsanforderungen im Freileitungsbau gerecht werden.



## ANSPRECHPARTNER

### KRAN- & HEBETECHNIK

#### Werk Marktsteft

##### **Team Handel**

Tel.: +49 9332 5061 - 0

E-Mail: handel.marktsteft@ws-gruppe.de

#### Werk Brehna

##### **Vitalij Stein**

Tel.: +49 34954 9096 - 47

E-Mail: vitalij.stein@ws-gruppe.de

##### **Maximilian Amtsberg**

Tel.: +49 34954 9096 - 46

E-Mail: maximilian.amtsberg@ws-gruppe.de

### SEILE & ANSCHLAGMITTEL / LADUNGSSICHERUNG

#### Werk Marktsteft

##### **Roland Kopitsch**

Tel.: +49 9332 5061-14

E-Mail: roland.kopitsch@ws-gruppe.de

#### Werk Brehna

##### **Ralf Winkler**

Tel.: +49 34954 9096 - 11

E-Mail: ralf.winkler@ws-gruppe.de



## PERSÖNLICHE SCHUTZAUSRÜSTUNG GEGEN ABSTURZ

### Werk Marktsteft

Team Handel PSAgA

Tel.: +49 9332 5061 - 0

E-Mail: handel.marktsteft@ws-gruppe.de

### Werk Brehna

Thomas Drefs

Tel.: +49 34954 9096 - 46

E-Mail: thomas.drefs@ws-gruppe.de

## SCHULUNGEN

Dmitri Riss

Tel.: +49 9332 5061 - 32

E-Mail: dmitri.riss@ws-gruppe.de

## TAGIDEASY

Andreas Mogel

Tel.: +49 9332 5061 - 12

E-Mail: andreas.mogel@ws-gruppe.de

## STAHLMANUFAKTUR

Volker Kohlhepp

Tel.: +49 9332 5061 - 55

E-Mail: volker.kohlhepp@ws-gruppe.de

Martin Lutz

Tel.: +49 9332 5061 - 94

E-Mail: martin.lutz@ws-gruppe.de

## UVV PRÜFUNGEN & ERSTINBETRIEBNAHME

### Werk Marktsteft

Marcel Schiffler

Tel.: +49 9332 5061 - 40

E-Mail: marcel.schiffler@ws-gruppe.de

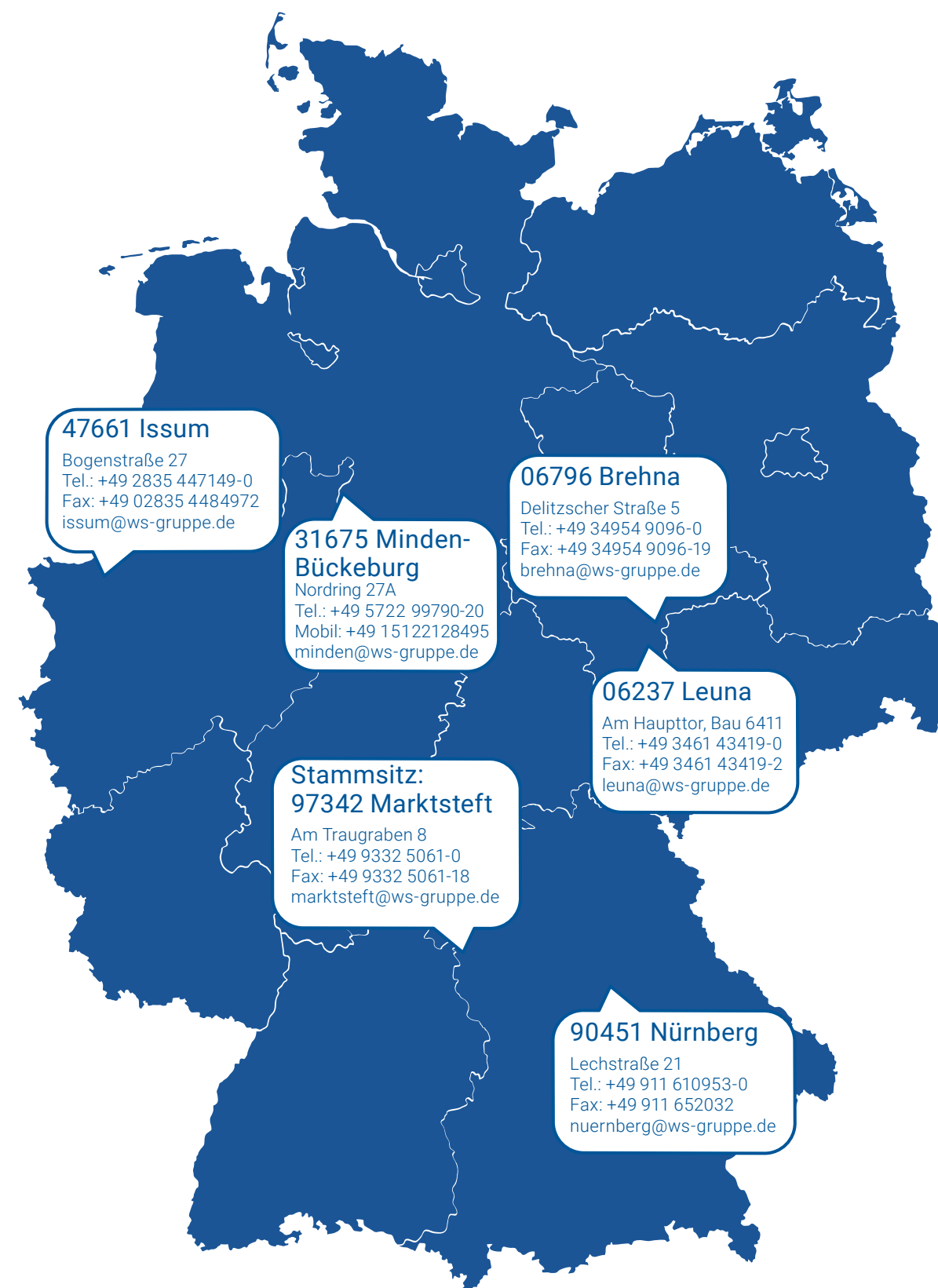
### Werk Brehna

Nicki Fiedler

Tel.: +49 34954 9096 - 48

E-Mail: nicki.fiedler@ws-gruppe.de

# UNSERE WERKE





# UNSERE ERFAHRUNG – IHRE SICHERHEIT!

Weitere Informationen über  
unsere Produkte finden Sie unter:  
**[www.wiedenmannseile.de](http://www.wiedenmannseile.de)**



Hier geht es direkt in den Shop:  
**[shop.ws-gruppe.de](http://shop.ws-gruppe.de)**



Verantwortlich für den Inhalt:

**Wiedenmann Seile GmbH**

Am Traugraben 8  
97342 Marktsteft

Telefon: +49 (0) 9332 5061 0

E-Mail: [info@ws-gruppe.de](mailto:info@ws-gruppe.de)

Unsere AGBs finden Sie unter:

[https://www.wiedenmannseile.de/  
de/impressum/agb/](https://www.wiedenmannseile.de/de/impressum/agb/)



**WIEDENMANN**

*... weil viel davon abhängt!*